



Nala From the lion King / Roi Lion



Nattto

[VIEW IN BROWSER](#)

updated 9. 2. 2022 | published 7. 2. 2022

Summary

Print of Nala from the lion king in different colors.



1.86 hrs



2 pcs



0.10 mm
0.20 mm



0.40 mm



PLA



14 g



Prusa
MK3/S/S+

[Art & Design](#) > [2D Plates & Logos](#)

Tags: [multicolor](#) [disney](#) [figure](#) [easy](#) [lion](#) [nala](#)
[personnage](#)

EN

3D MODEL DESCRIPTION

This is a 3D model of the lion king character: Nala.

It is designed to be printed in multiple colors with a conventional printer with a single print head.

Just pause at the different layers needed to change the color of the filament.

The model was made on Fusion 360 and printed with a prusa MK3S.

3D PRINT SETTINGS

Resize the template to the desired size.

Then select the different sofas or make the color change.

For example for a resize in X of 110 (Y: 144.02 , Z: 3.5)

Color changes are made at layers: 2.4; 2.8; 3.2. The beginning of printing is done in yellow.

The first change to layer 2.4 is white. The second change at layer 2.8 is to Red.

The last change at layer 3.2 is to Black. Printing is done with a layer height of 0.2mm.

But it can be done with a lower layer height (or higher, but the quality may be lower).

Printed in PLA

Don't Forget to like it ;)

FR

DESCRIPTION DU MODÈLE 3D

Ceci est un modèle 3D du personnage du roi lion : Nala.

Il est conçu pour être imprimé en plusieurs couleurs avec une imprimante classique avec une seule tête d'impression.

Il suffit de faire une pause aux différentes couches nécessaires pour changer la couleur du filament.

Le modèle à été réalisé sur Fusion 360 et imprimé avec une prusa MK3S.

PARAMÈTRES D'IMPRESSION 3D

Redimensionnez le modèle à la taille souhaitée.

Puis sélectionnez les différentes couches ou faire le changement de couleur.

Par exemple pour un redimensionnement en X de 110 (Y : 144.02 , Z : 3.5)

Les changements de couleurs se font aux couches : 2.4; 2.8; 3.2.

Le début de l'impression se fait en Jaune.

Le premier changement à la couche 2.4 se fait en Blanc.

Le deuxième changement à la couche 2.8 se fait en Rouge.
Le dernier changement à la couche 3.2 se fait en Noir.

L'impression se fait avec une hauteur de couche de 0.2mm. Mais il peut tout à fait se faire avec une hauteur de couche plus faible (ou plus élevée, mais la qualité risque d'être moins bonne).

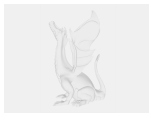
Imprimé en PLA

N'oubliez pas de liker :)

Model files



nala-v19.3mf



nala-v19.f3d



nala-v19.stl

Print files



nala-v19_01mm_pla_mk3s_1h51m.gcode

🌀 PLA 📏 0.40 mm ⚖️ 0.10 mm ⌚ 1.86 hrs ⚖️ 14 g 🖨️ Prusa MK3/S/S+



nala-v19_02mm_pla_mk3s_1h4m.gcode

🌀 PLA 📏 0.40 mm ⚖️ 0.20 mm ⌚ 1.07 hrs ⚖️ 14 g 🖨️ Prusa MK3/S/S+

License ©

This work is licensed under a
Creative Commons (4.0 International License)



Attribution-NonCommercial

- ✗ | Sharing without ATTRIBUTION
- ✓ | Remix Culture allowed
- ✗ | Commercial Use
- ✗ | Free Cultural Works
- ✗ | Meets Open Definition