

Doppel-Blastgate Bosch GTS XC



VanDerPol

[VIEW IN BROWSER](#)

updated 12. 2. 2023 | published 12. 2. 2023

Summary

Blastgate mit Doppelschieber



32.26 hrs



3 pcs



0.20 mm



0.40 mm



PLA



351 g



Other

[Hobby & Makers](#) > [Tools](#)

This is a double exhaust system for the Bosch GTS 10 XC.

If you have installed a router in the circular saw, you can also use the suction for the stop. It is then suctioned off at the top and bottom.

I copied this from Let, s handicrafts. Already had the wooden version, but it didn't work that well.

A plexiglass pane is installed as the front.

Material: M6 screws

Dies ist eine Doppelabsaugung für Die Bosch GTS 10 XC.

Wenn man eine Fräse in die Kreissäge eingebaut hat kann man auch die Absaugung für den Anschlag nutzen. Es wird dann oben und unten abgesaugt.

Ich hab dies von Let, s Bastel abgeschaut. Hatte die Holzversion auch schon, diese hat aber nicht so gut funktioniert.

Als Front ist eine Plexiglasscheibe eingebaut.

Material: M6 Schrauben

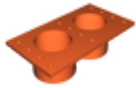
Model files



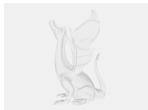
doppelabsaugung-bosch-gts-korper.stl



doppelabsaugung-bosch-gts-schieber.stl



doppelabsaugung-bosch-gts-oberteil.stl



doppelabsaugung-bosch-gts10xc-v15.f3d

Print files



doppelabsaugung-bosch-gts-schieber_02mm_pla_i3m.gcode

🌀 PLA 🌀 0.40 mm ≡ 0.20 mm ⌚ 4.02 hrs ⚖️ 49 g



doppelabsaugung-bosch-gts-oberteil_02mm_pla_i3m.gcode

🌀 PLA 🌀 0.40 mm ≡ 0.20 mm ⌚ 6.31 hrs ⚖️ 69 g



doppelabsaugung-bosch-gts-korper_02mm_pla_i3meg.gcode

🌀 PLA 🌀 0.40 mm ≡ 0.20 mm ⌚ 21.93 hrs ⚖️ 233 g

License ©

This work is licensed under a
Creative Commons (4.0 International License)



Attribution

- ✗ | Sharing without ATTRIBUTION
- ✓ | Remix Culture allowed
- ✓ | Commercial Use
- ✓ | Free Cultural Works
- ✓ | Meets Open Definition