



RC Tatra Dakar 6x6, 1986

M Michal Heky

VIEW IN BROWSER

updated 16. 1. 2023 | published 16. 1. 2023

Summary

RC model dakarské Tatry 6x6 z roku 1986. Měřítko 1:12. Model má výkyvné polonápravy a pohon všech kol.



191.57 hrs



47 pcs



0.15 mm
0.30 mm
0.10 mm



0.40 mm



PLA
PET
Flex
PC



2162 g



Prusa
MK3/S/S+

[Toys & Games](#) > [Vehicles](#)

Tags: [car](#) [model](#) [rc](#)

Model je určen pro zkušené modeláře.

Model je stejné koncepce, jako zde mnou zveřejněná dakarská Tatra z roku 1990. **Pro tu jsem ale sepsal podrobný návod, doporučuji přečíst a nastudovat!**

U Tatry 6x6 je větší změnou pouze poháněná přední náprava.

Návod na šestikolovou tatra nemám, tak stručný postup, jak sestavit přední nápravu, napíšu sem:

Pohonné jednotky předních polonáprav jsou stejné jako u zadních náprav, jen je potřeba zkrátit výstupní hřídel na 8mm.

Osu předního kola jsem vyrobil z kulatiny (hřebíku) o průměru 4mm (osa_predniho_kola.jpg). Úchyt disků předních kol je nutné zkrátit o dva milimetry na každé straně (kratky_naboj.jpg).

Osu předního kola vsuneme do homokinetického kloubu, zalepíme Loctitem 2701 a zajistíme červíkem, který také zalepíme Loctitem 2701. Pak vsuneme osu do ložisek předního náboje, zasuneme nadoraz a z druhé strany našroubujeme držák disku kola, který také zajistíme červíkem. Osa se musí v ložiscích volně otáčet.

Použité homokinetické klouby: <https://www.aliexpress.com/item/4000194793728.html?spm=a2g0o.detail.1000023.2.3e9a4c3ahqg1yh> , oba vnitřní průměry 4mm.

Pokud model sestavíme pomalu a pečlivě, odmění se dlouhou životností. S prototypem šestikolové tatro mám najeto 200km, s původními motory, převodovkami, řízením, atd.

Kdo si na model netroufá, mám na prodej hotový.

Přeji hodně síly a trpělivosti při stavbě!


Časté dotazy:


- pružiny, závitové tyče i hliníkové profily jsem koupil v Bauhausu.
- výkresy nosníků - viz přiložené soubory .pdf

video ze zkoušek prototypu:

Video ze závodů:

Model files

 **Zadní nárazník** 4 files

 **paris-alger-dakar_7.stl**



spz_7.stl



zadni_naraznik_spodek_6.stl

☐ material FLEXI



zadni_naraznik_vrsek_5.stl



Zadní náprava

5 files



kryt_11.stl



zadni_naprava_silentblok_13.stl

☐ gumovy doraz properovani, material FLEXI



disk_100_4_pneumatika.stl



zadni_naprava_13.stl

☐ material PC Blend



poklice_100_2.stl



Řízení

3 files



mezipaka_7.stl

☐ material PC Blend



rizeni_1990_2.stl



drzak_serva_1.stl

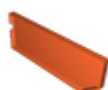


Přední nárazník

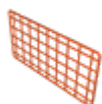
6 files



predni_naraznik86_krytr_5.stl



predni_naraznik86_krytl_5.stl



mrizka_svetel86_4.stl



madlo_3.stl



svetlo-pro-zarovku_11.stl



predni_naraznik86_7.stl

☐ material PC Blend



Přední náprava

7 files



l_zkracena_polonaprava_18.stl

☐ material PC Blend



prachovka_motor_10.stl



disk_uzky_sestihran_19.stl

☐ material PC Blend



poklice_motor_14.stl



r_zkracena_polonaprava_17.stl

☐ material PC Blend



naboj_l_motor_10.stl

☐ material PC Blend!



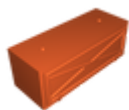
naboj_r_motor_10.stl

☐ material PC Blend!



Nádrž, schránka

5 files



schránka_7.stl

☐ neotevirateľná verze



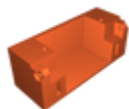
schránka1986_viko_2.stl



nadrz86.stl



schránka1986_relief_1.stl



schránka1986_2.stl



Korba

15 files



baterie_1986_1.stl



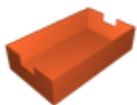
kryt_zadnich_svetel_1.stl



korba86_zadek_12.stl



korba86_predek_12.stl



krabicka_1.stl



korba86_blatnik_lz_11.stl

☐ blatniky se sroubuji na hlinikovy ram



plachtovy_oblounk_86_vnitрни_7.stl



plachtova_spojka86_7.stl



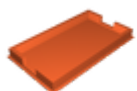
ramecek_zadnich_svetel_8.stl



spodek_korby86_zadek_9.stl



plachtovy_oblounk_86_krajni_7.stl



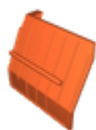
viko_1.stl



spodek_korby86_predek_9.stl



zadni_svetla_8.stl



korba86_blatnik_rz_11.stl



Kabina

19 files



dverni_sloupek_30.stl



blinkr_27.stl



volant001_37.stl



blatniky86_9.stl



zrcatko_r_39.stl



mrizka_ventilatoru_30.stl



zrcatko_l_39.stl



kabina_1986_interier_40.stl



stojka_zrcatka_30.stl



jezis_36.stl



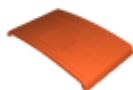
reflektor_ramu_36.stl



prostredni-sloupek-celniho-skla-33.stl



sklo_zadni_prostredni_33.stl



strecha_33.stl



sklo_zadni_bocni_33.stl



sklo_predni_male_33.stl



sklo_predni_velke_33.stl



sklo_bocni_33.stl



ram_1986_36.stl

☐ tisknout na dve casti, spojit smrstitelnou buzirkou, material PC Blend



podpera_modelu_1.stl

Print files



Zadní nárazník

3 files



spzparis-alger-dakar_7_015mm_pla_mk3s_5m.gcode

PLA 0.40 mm 0.15 mm 0.09 hrs 1 g Prusa MK3/S/S+



zadni_naraznik_spodek_5_03mm_flex_mk3s_1h17m.gcode

Flex 0.40 mm 0.30 mm 1.28 hrs 8 g Prusa MK3/S/S+



zadni_naraznik_vrsek_5_015mm_pc_mk3s_5h12m.gcode

PC 0.40 mm 0.15 mm 5.20 hrs 56 g Prusa MK3/S/S+



Zadní náprava

7 files



zadni_naprava_silentblok_13_03mm_flex_mk3s_12m.gcode

⚙ Flex ⚙ 0.40 mm ⚙ 0.30 mm ⌚ 0.21 hrs ⚖ 1 g 🖨 Prusa MK3/S/S+



4xzadni_naprava_silentblok_13_015mm_flex_mk3s_4.gcode

⚙ Flex ⚙ 0.40 mm ⚙ 0.15 mm ⌚ 0.75 hrs ⚖ 4 g 🖨 Prusa MK3/S/S+



kryt_11_03mm_pla_mk3s_11m.gcode

⚙ PLA ⚙ 0.40 mm ⚙ 0.30 mm ⌚ 0.19 hrs ⚖ 2 g 🖨 Prusa MK3/S/S+



4xkryt_11_03mm_pla_mk3s_32m.gcode

⚙ PLA ⚙ 0.40 mm ⚙ 0.30 mm ⌚ 0.54 hrs ⚖ 9 g 🖨 Prusa MK3/S/S+



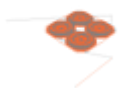
2xzadni_naprava_13_015mm_pc_mk3s_9h18m.gcode

⚙ PC ⚙ 0.40 mm ⚙ 0.15 mm ⌚ 9.30 hrs ⚖ 78 g 🖨 Prusa MK3/S/S+



4xdisk_100_4_pneumatika_015mm_pla_mk3s_8h39m.gcode

⚙ PLA ⚙ 0.40 mm ⚙ 0.15 mm ⌚ 8.66 hrs ⚖ 102 g 🖨 Prusa MK3/S/S+



4xpoklice_100_2_03mm_pla_mk3s_2h34m.gcode

⚙ PLA ⚙ 0.40 mm ⚙ 0.30 mm ⌚ 2.56 hrs ⚖ 40 g 🖨 Prusa MK3/S/S+



Řízení

3 files



rizeni_1990_2_03mm_pla_mk3s_1h25m.gcode

PLA 0.40 mm 0.30 mm 1.42 hrs 27 g Prusa MK3/S/S+



mezipaka_7_015mm_pc_mk3s_58m.gcode

PC 0.40 mm 0.15 mm 0.96 hrs 4 g Prusa MK3/S/S+



drzak_serva_1_03mm_pla_mk3s_1h20m.gcode

PLA 0.40 mm 0.30 mm 1.33 hrs 28 g Prusa MK3/S/S+



Přední nárazník

5 files



madlokryty_5_015mm_petg_mk3s_22m.gcode

PET 0.40 mm 0.15 mm 0.36 hrs 3 g Prusa MK3/S/S+



2xmrizka_svetel86_4_015mm_pla_mk3s_3m.gcode

PLA 0.40 mm 0.15 mm 0.04 hrs 1 g Prusa MK3/S/S+



kryt_narazniku_lr_5_03mm_pla_mk3s_13m.gcode

PLA 0.40 mm 0.30 mm 0.21 hrs 3 g Prusa MK3/S/S+



4xsvetlo-pro-zarovku_11_015mm_pla_mk3s_33m.gcode

PLA 0.40 mm 0.15 mm 0.55 hrs 3 g Prusa MK3/S/S+



predni_naraznik86_7_015mm_pc_mk3s_9h16m.gcode

PC 0.40 mm 0.15 mm 9.26 hrs 95 g Prusa MK3/S/S+



Přední náprava

5 files



2xprachovka_motor_10_03mm_pla_mk3s_10m.gcode

PLA 0.40 mm 0.30 mm 0.17 hrs 2 g Prusa MK3/S/S+



disk_uzky_sestihran_19_03mm_pc_mk3s_1h34m.gcode

PC 0.40 mm 0.30 mm 1.57 hrs 24 g Prusa MK3/S/S+



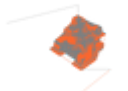
2xpoklice_motor_14_03mm_pla_mk3s_1h7m.gcode

PLA 0.40 mm 0.30 mm 1.12 hrs 17 g Prusa MK3/S/S+



2xnaboj_motor_10_015mm_pc_mk3s_2h12m.gcode

PC 0.40 mm 0.15 mm 2.19 hrs 15 g Prusa MK3/S/S+



2x_zkracena_polonaprava_18_015mm_pc_mk3s_7h32m.gcode

PC 0.40 mm 0.15 mm 7.53 hrs 67 g Prusa MK3/S/S+



Nádrž, schránka

3 files



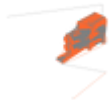
schranka_7_03mm_pla_mk3s_57m.gcode

PLA 0.40 mm 0.30 mm 0.95 hrs 19 g Prusa MK3/S/S+



schranka1986_2_015mm_pla_mk3s_2h2m.gcode

PLA 0.40 mm 0.15 mm 2.03 hrs 20 g Prusa MK3/S/S+



nadrz86_015mm_petg_mk3s_6h0m.gcode

PET 0.40 mm 0.15 mm 6.00 hrs 64 g Prusa MK3/S/S+



Korba

10 files



krabicka_1_03mm_pla_mk3s_32m.gcode

PLA 0.40 mm 0.30 mm 0.54 hrs 8 g Prusa MK3/S/S+



baterie_1986_1_03mm_pla_mk3s_42m.gcode

PLA 0.40 mm 0.30 mm 0.69 hrs 12 g Prusa MK3/S/S+



korba86_zadek_12_03mm_pla_mk3s_13h24m.gcode

PLA 0.40 mm 0.30 mm 13.39 hrs 244 g Prusa MK3/S/S+



kryt_zadnich_svetel_1_03mm_pla_mk3s_39m.gcode

PLA 0.40 mm 0.30 mm 0.66 hrs 14 g Prusa MK3/S/S+



korba86_blatnik_lzrz_11_015mm_petg_mk3s_6h31m.gcode

PET 0.40 mm 0.15 mm 6.52 hrs 65 g Prusa MK3/S/S+



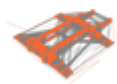
korba86_predek_12_03mm_pla_mk3s_13h26m.gcode

PLA 0.40 mm 0.30 mm 13.43 hrs 244 g Prusa MK3/S/S+



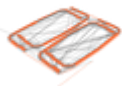
spodek_korby86_zadek_9_015mm_petg_mk3s_6h15m.gcode

PET 0.40 mm 0.15 mm 6.24 hrs 60 g Prusa MK3/S/S+



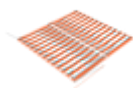
spodek_korby86_predek_9_015mm_petg_mk3s_9h12m.gcode

⚙ PET ⚙ 0.40 mm ⚙ 0.15 mm ⌚ 9.20 hrs ⚖ 93 g 🖨 Prusa MK3/S/S+



2krajni2_vnitri_plachtovy_oblounk_86_7_03mm_pla.gcode

⚙ PLA ⚙ 0.40 mm ⚙ 0.30 mm ⌚ 2.17 hrs ⚖ 37 g 🖨 Prusa MK3/S/S+



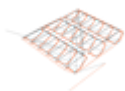
26xplachtova_spojka86_7_03mm_pla_mk3s_1h56m.gcode

⚙ PLA ⚙ 0.40 mm ⚙ 0.30 mm ⌚ 1.94 hrs ⚖ 31 g 🖨 Prusa MK3/S/S+



Kabina

10 files



18xstojka_zrcatka_30_015mm_pla_mk3s_29m.gcode

⚙ PLA ⚙ 0.40 mm ⚙ 0.15 mm ⌚ 0.48 hrs ⚖ 4 g 🖨 Prusa MK3/S/S+



prostredni-sloupek-celniho-skla-33_015mm_pla_mk.gcode

⚙ PLA ⚙ 0.40 mm ⚙ 0.15 mm ⌚ 0.10 hrs ⚖ 1 g 🖨 Prusa MK3/S/S+



6xzrcatko_lr_39_01mm_pla_mk3s_45m.gcode

⚙ PLA ⚙ 0.40 mm ⚙ 0.10 mm ⌚ 0.74 hrs ⚖ 4 g 🖨 Prusa MK3/S/S+



ram_1986_strecha_36_015mm_pc_mk3s_1h46m.gcode

⚙ PC ⚙ 0.40 mm ⚙ 0.15 mm ⌚ 1.77 hrs ⚖ 11 g 🖨 Prusa MK3/S/S+



strecha_33_015mm_pla_mk3s_9h41m.gcode

⚙ PLA ⚙ 0.40 mm ⚙ 0.15 mm ⌚ 9.68 hrs ⚖ 99 g 🖨 Prusa MK3/S/S+



ram_1986_predek_36_015mm_pc_mk3s_9h11m.gcode

⚙ PC ⚙ 0.40 mm ⚙ 0.15 mm ⌚ 9.19 hrs ⚖ 63 g 📄 Prusa MK3/S/S+



blatniky86_9_dvoubarevne_015mm_petg_mk3s_11h38m.gcode

⚙ PET ⚙ 0.40 mm ⚙ 0.15 mm ⌚ 11.63 hrs ⚖ 120 g 📄 Prusa MK3/S/S+



kabina_1986_interier_40_015mm_pla_mk3s_1d12h25m.gcode

⚙ PLA ⚙ 0.40 mm ⚙ 0.15 mm ⌚ 36.42 hrs ⚖ 312 g 📄 Prusa MK3/S/S+



volant001_37_015mm_pla_mk3s_11m.gcode

⚙ PLA ⚙ 0.40 mm ⚙ 0.15 mm ⌚ 0.18 hrs ⚖ 1 g 📄 Prusa MK3/S/S+



jezis_36_015mm_pla_mk3s_9m.gcode

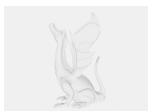
⚙ PLA ⚙ 0.40 mm ⚙ 0.15 mm ⌚ 0.15 hrs ⚖ 1 g 📄 Prusa MK3/S/S+



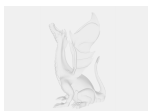
podpera_modelu_1_03mm_pla_mk3s_1h59m.gcode

⚙ PLA ⚙ 0.40 mm ⚙ 0.30 mm ⌚ 1.98 hrs ⚖ 45 g 📄 Prusa MK3/S/S+

Other files



pravy-nosnik-1986.pdf



levy-nosnik-1986.pdf

License

This work is licensed under a
Creative Commons (4.0 International License)



Attribution—Noncommercial—Share Alike

- ✗ | Sharing without ATTRIBUTION
- ✓ | Remix Culture allowed
- ✗ | Commercial Use
- ✗ | Free Cultural Works
- ✗ | Meets Open Definition