

CR-10 Standalone Kit additional Parts



printingbuddy

[VIEW IN BROWSER](#)

updated 3. 5. 2022 | published 3. 5. 2022

Summary

An dieser Stelle mal vielen Dank an xxricsxx für die Bereitstellung der ganzen Daten.

[3D Printers](#) > [3D Printers - Upgrades](#)

Tags: [printer](#) [cr10](#) [creality](#) [standalone](#) [crealitycr10](#)
[upgrades](#)

DE: An dieser Stelle mal vielen Dank an xxricsxx für die Bereitstellung der ganzen Daten.

Ich habe das Ganze etwas weiter getrieben und mein Ziel - möglichst alle Originalteile zu verwenden - erreicht.

Vor allem die Buchsen für Hotend und Heatbed konnte ich integrieren. Des Weiteren scheint mein Display etwas anders von den Maßen her zu sein und daher habe ich das Backcover mittels Tinkercad angepasst.

Für den Umbau werden noch ein paar Nutensteine und M5x8 sowie M5x10 Schrauben benötigt. Ansonsten müssen nur das Kabels des X-Endstops sowie Zuleitungen vom Netzteil verlängert werden.

EN: Thanks a lot to xxricsxx for providing all the data.

I have done a little bit further and achieved my goal - to use as many original parts as possible.

Especially the sockets for Hotend and Heatbed I could integrate.

Furthermore, my display seems to be slightly different in terms of

dimensions and therefore I have adapted the back cover using Tinkercad. For the conversion still a few T-nuts and M5x8 and M5x10 screws are needed. Otherwise, only the cable of the X-Endstops and supply lines of the power supply must be extended.

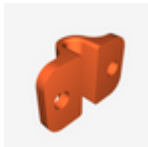
Model files



et_buchsenaufnahme.stl



display_back_melzi_display.stl



et_kabelklemme_heizbett.stl

[Find source .stl files on Thingiverse.com](#)

License ©



This work is licensed under a
Creative Commons (4.0 International License)

Attribution

-
- ✗ | Sharing without ATTRIBUTION
 - ✓ | Remix Culture allowed
 - ✓ | Commercial Use
 - ✓ | Free Cultural Works
 - ✓ | Meets Open Definition