

Holder for shelves / Fachbodenträger geschraubt



patrickzell

[VIEW IN BROWSER](#)

updated 12. 2. 2022 | published 12. 2. 2022

Summary

Einfacher Halter für Fachböden zum Verschrauben Simple holder for shelves to be screwed to the shelf



0.71 hrs



1 pcs



0.20 mm



0.40 mm



PLA



6 g



Prusa
MK3/S/S+

[Hobby & Makers](#) > [Mechanical Parts](#)

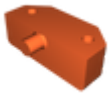
Tags: [shelf](#) [furniture](#) [halterung](#) [bracket](#) [shelves](#) [shelve](#)
[regal](#) [beschlag](#) [moebelbau](#) [fachbodentraeger](#) [lochreihe](#)
[heimwerker](#) [fachboden](#)

Einfacher Halter für Fachböden zum Verschrauben mit dem Fachboden.
Der Zapfen (5mm) wird einfach in ein vorhandenes Loch der Lochreihe des
Korpus gesteckt. Mit 3mm Schrauben wird der Fachboden verschraubt.

</hr>

Simple holder for shelves to be screwed to the shelf. The pin (5mm) is simply inserted into an existing hole in the row of holes in the cabinet. The shelf is screwed with 3mm screws.

Model files



fachbodentraeger_geschraubt.stl

Print files



fachbodentraeger_geschraubt_02mm_pla_mk3s_43m.gcode

🌀 PLA 🌀 0.40 mm 📏 0.20 mm ⌚ 0.71 hrs ⚖️ 6 g 🖨️ Prusa MK3/S/S+

License ©

This work is licensed under a
[Creative Commons \(International License\)](#)



Public Domain

-
- ✓ | Sharing without ATTRIBUTION
 - ✓ | Remix Culture allowed
 - ✓ | Commercial Use
 - ✓ | Free Cultural Works
 - ✓ | Meets Open Definition