



Jmenovka T max



Honzal

[VIEW IN BROWSER](#)

updated 9. 1. 2023 | published 9. 1. 2023

Summary

Písmeno T (8cm) po rozložení tvoří věž vysokou 54 cm



5.13 hrs



5 pcs



0.20 mm



0.40 mm



PLA



39 g



Prusa
MK3S/S+ &
MMU2S

[Toys & Games](#) > [Puzzles & Brain-teasers](#)

Tags:

alphabets

characters

letters

puzzler

puzzles

rebus

Jak velká je láska k tvé milé můžeš znázornit i růstem prvního písmene jejího jména. A že je vytrvalá a kreativní i tím, jak pečlivě, zručně a důmyslně jsi pro ni dárek zhotovil. Společně se pak můžete snažit jej zase složit.

A pokud její jméno začíná jiným písmenem, použij květinu (písmena J, P, R), figurky (písmena F, E, C, G, O, S), hlavolam (písmena H, L, T, X, Z, A) či " náhrdelník " z prakticky celé škály abecedy

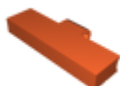
Inspiraci najdeš v kolekci Jmenovky a písmena

materiál PLA
tryska 0,4 mm
vrstvy 0,2 mm
počet kusů naznačen v názvu souboru
jako osy používat filament
kalibrace otvorů vrtákem 1,80 mm
hlavičku osy otáčení vytvořit zahřátím filamentu

při tisku souborů pant-1,6-8x4 a pant-1,6-6x54 použít nastavení tisku
Detekovat tenké zdi při slepování dílů nepatrné množství gelového
vteřinového lepidla nanášej jehlou do otvoru, pečlivě a včas kontroluj
schopnost otáčení

Model files

nn-150x2.stl



nn-231x2.stl



nohy-022x2.3mf



nn-251x8.stl



nn-541x2.stl

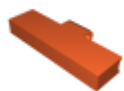


nn-261x2.stl





nn-110x2.stl



nn-120x2.stl



nn-140x2.stl



bb-011x2.stl



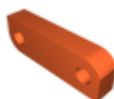
bb-010x2.stl



nn-241x6.stl



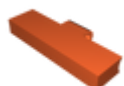
vrch-022.3mf



s-040x4.stl



nn-641x2.stl



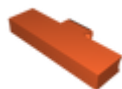
nn-620x2.stl



nn-610x2.stl



pant-16-8x4.stl



nn-650x2.stl



nn-641x6.stl



nn-130x2.stl



nn-671x2.stl



nn-631x2.stl



s-030x2.stl



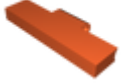
nn-630x2.stl



nn-640x2.stl



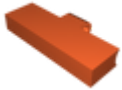
nn-651x8.stl



nn-660x2.stl



panty-022.3mf



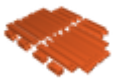
nn-661x2.stl



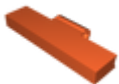
pant-16-6x56.stl



sb-020x2.stl



vrch-011.3mf



nn-160x2.stl



stred-011.3mf

Print files

vrch-011_02_pla_1h1m.gcode



⊗ PLA ⚙ 0.40 mm ≡ 0.20 mm ⌚ 1.02 hrs ⚖ 9 g
🖨 Prusa MK3S/S+ & MMU2S

panty-022_02_pla_11m.gcode



⊗ PLA ⚙ 0.40 mm ≡ 0.20 mm ⌚ 0.18 hrs ⚖ 1 g
🖨 Prusa MK3S/S+ & MMU2S

vrch-022_02_pla_1h13m.gcode



⊗ PLA ⚙ 0.40 mm ≡ 0.20 mm ⌚ 1.22 hrs ⚖ 10 g
🖨 Prusa MK3S/S+ & MMU2S

nohy-022x2_02_pla_1h56m.gcode



⊗ PLA ⚙ 0.40 mm ≡ 0.20 mm ⌚ 1.93 hrs ⚖ 14 g
🖨 Prusa MK3S/S+ & MMU2S

stred-011_02_pla_47m.gcode



⊗ PLA ⚙ 0.40 mm ≡ 0.20 mm ⌚ 0.78 hrs ⚖ 5 g
🖨 Prusa MK3S/S+ & MMU2S

License ©

This work is licensed under a
Creative Commons (4.0 International License)



Attribution-NonCommercial

- ✗ | Sharing without ATTRIBUTION
- ✓ | Remix Culture allowed
- ✗ | Commercial Use
- ✗ | Free Cultural Works
- ✗ | Meets Open Definition

