



Flsun Q5 antiGravity Druckkopfhalter



gerda

[VIEW IN BROWSER](#)

updated 19. 2. 2022 | published 14. 2. 2022

Summary

der Druckkopf des Q5 fällt stromlos runter. diese Haltespange fixiert den Druckkopf oben

[3D Printers](#) > [3D Printers - Upgrades](#)

Tags: [flsun](#) [gravity](#) [anti](#) [q5](#)

ich war es leid, das beim stromlos schalten der Druckkopf des Q5 immer runter rutschte.

Mit 123d Design habe ich dann auf die schnelle einen Haltebügel gezeichnet, der einfach seitlich aufgeklemt wird. Gegen das verrutschen ist oben beim Schraubenkopf ein Loch im Haltesteg.

Unten ein Steg und 2 angepasste Stege.

Support habe ich nur auf der oberen Seite mit prusa manuell eingezeichnet.

Print Settings

Printer:

Flsun Q5

Rafts:

No

Supports:

Yes

Resolution:

0.2mm

Infill:

25%

Filament brand:

sunlu

Filament color:

Kupfer

Filament material:

PLA

Notes:

Support von Hand mit Prusa oben rechts und links eingezeichnet

Model files



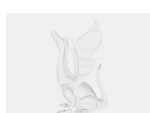
antigrav.stl



antigrav.stp



antigrav.stl



antigrav.stp

Other files



thingi-nr.txt



readme.txt



license.txt

License ©

This work is licensed under a
[Creative Commons \(4.0 International License\)](#)



Attribution

- ✗ | Sharing without ATTRIBUTION
- ✓ | Remix Culture allowed
- ✓ | Commercial Use
- ✓ | Free Cultural Works
- ✓ | Meets Open Definition