

Adaptér pro vytvoření lyžařského setu z cyklistického vozíku

R Rades

[VIEW IN BROWSER](#)

updated 6. 3. 2022 | published 6. 3. 2022

Summary

Instalací adaptéru dojde k pevnému spojení mezi koly vozíku a lyžemi. Vytvoření sjezdového kompletu pro dítě a rodiče.

[Sports & Outdoor](#) > [Winter Sports](#)

Tags: [ski](#) [thule](#) [chariot](#) [lyze](#)

Vytvoření Vše co potřebujete je vozík, staré lyže, stahovací pásy a šrouby s kulatou hlavou. Není třeba demontovat vozík. Nejsou potřeba žádné další podpěry.

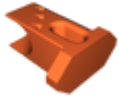
Adaptér se skládá ze 3 dílu, z nichž jeden je zrcadlový, proto jsou uplňovány pouze 2 díly.

Tisknuto z PLA na vrstvě 0,2, 10 perimetrů. Komplet je vidět na obrázku

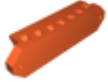
Testováno na vozíku švédského výrobce v oblasti Jizerských hor s dítětem na palubě. Reálnou jízdu můžete vidět na videu pod odkazem:

Soubor "držák lyže kraj" je zrcadlový.

Model files



drzak-lyze-kraj.stl



drzak-lyze.stl

License

This work is licensed under a
[Creative Commons \(International License\)](#)



Public Domain

-
- ✓ | Sharing without ATTRIBUTION
 - ✓ | Remix Culture allowed
 - ✓ | Commercial Use
 - ✓ | Free Cultural Works
 - ✓ | Meets Open Definition