



## Schachtel für Grillthermometer Redi Check Barbecue Maverick ET-733



docmech

[VIEW IN BROWSER](#)

updated 20. 6. 2023 | published 20. 6. 2023

## Summary

Kastl. Sorgt für Ordnung in der Küchenschublade.

[Household](#) > [Kitchen](#)

Tags: [bbq](#) [box](#) [case](#) [grill](#) [thermometer](#) [barbecue](#)

Als Scharnier dient ein Stück Filament. Sauber anspitzen und mit der Zange reinschieben.

Extra Plätzchen für das Aufhängedingsbums habe ich leider vergessen, das Teil hat sich in der Küchenschublade ganz hinten versteckt und wurde ohnehin noch nie benutzt.

Gedruckt aus PLA. Infill nach Laune des Chefs.

Edit: Step-Dateien hinzu für eigene Anpassungen

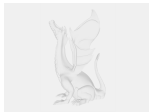
# Model files



**boden.stl**



**deckel.stl**



**boden.stp**



**deckel.stp**

## License



This work is licensed under a  
[Creative Commons \(4.0 International License\)](https://creativecommons.org/licenses/by-nc-sa/4.0/)

**Attribution—Noncommercial—Share Alike**

- ✗ | Sharing without ATTRIBUTION
- ✓ | Remix Culture allowed
- ✗ | Commercial Use
- ✗ | Free Cultural Works
- ✗ | Meets Open Definition