



Elektra Beckum, Metabo, Winkel-, Parallel-Anschlag Endstücke



Sound-Maker

[VIEW IN BROWSER](#)

updated 24. 3. 2022 | published 24. 3. 2022

Summary

Winkel-Endstück, Endkappe, für Aluminium-Profil Winkel- Parallelanschlag Elektra Beckum UK220, Metabo PK200 und weitere



1.93 hrs



2 pcs



0.20 mm



0.40 mm



PET



18 g



Prusa
MK3S/S+ &
MMU2S

[Hobby & Makers](#) > [Mechanical Parts](#)

Tags: [tablesaw](#) [metabo](#) [anschlagwinkel](#) [elektrabeckum](#)
[winkelanschlag](#) [kreissaege](#) [elektra](#) [pk200](#) [uk220](#)
[schiebetisch](#)

Für meine Elektra Beckum UK220 benutze ich von einer älteren Elektra Beckum Maschine das Alu-Profil für den Winkelanschlag.
Da die Endkappe fehlte, habe ich für das ältere Elektra Beckum / Metabo Anschlag-Profil, 50 x 25 mm, Bild 3, die Endkappe und Winkelspitze gezeichnet.

Konnte für das "schmale " Profil hier nichts finden ...

Habe beide Teile mit Fusion 360 gezeichnet, hier die Links dazu:

<https://a360.co/3KNWROv>

<https://a360.co/3MVEjhi>

Gedruckt habe ich die Teile aufrecht stehend, siehe Bild 4, mit Stützen vom Druckbett aus.

25% Infill, 0,2mm, Fiberlogy PETG, in Rot.

Viel Spaß beim Herstellen der Teile.

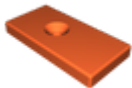
Model files



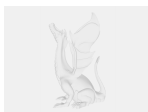
anschlag-winkel.stl



anschlag-winkel-v20-v2.f3d



anschlag-kappe-v20.stl



anschlag-kappe-v20-v4.f3d

Print files



anschlag-kappe-v20_02sp_stuetzen_25_rand_petg_3.gcode

🌀 PET 🌀 0.40 mm ≡ 0.20 mm ⌚ 0.51 hrs ⚖️ 6 g

🖨️ Prusa MK3S/S+ & MMU2S



anschlag-winkel_02sp_25_stuetz_rand_petg_1h25m.gcode

PET 0.40 mm 0.20 mm 1.42 hrs 11 g

Prusa MK3S/S+ & MMU2S

License



This work is licensed under a
[Creative Commons \(4.0 International License\)](#)

Attribution—Noncommercial—Share Alike

-
- ✗ | Sharing without ATTRIBUTION
 - ✓ | Remix Culture allowed
 - ✗ | Commercial Use
 - ✗ | Free Cultural Works
 - ✗ | Meets Open Definition