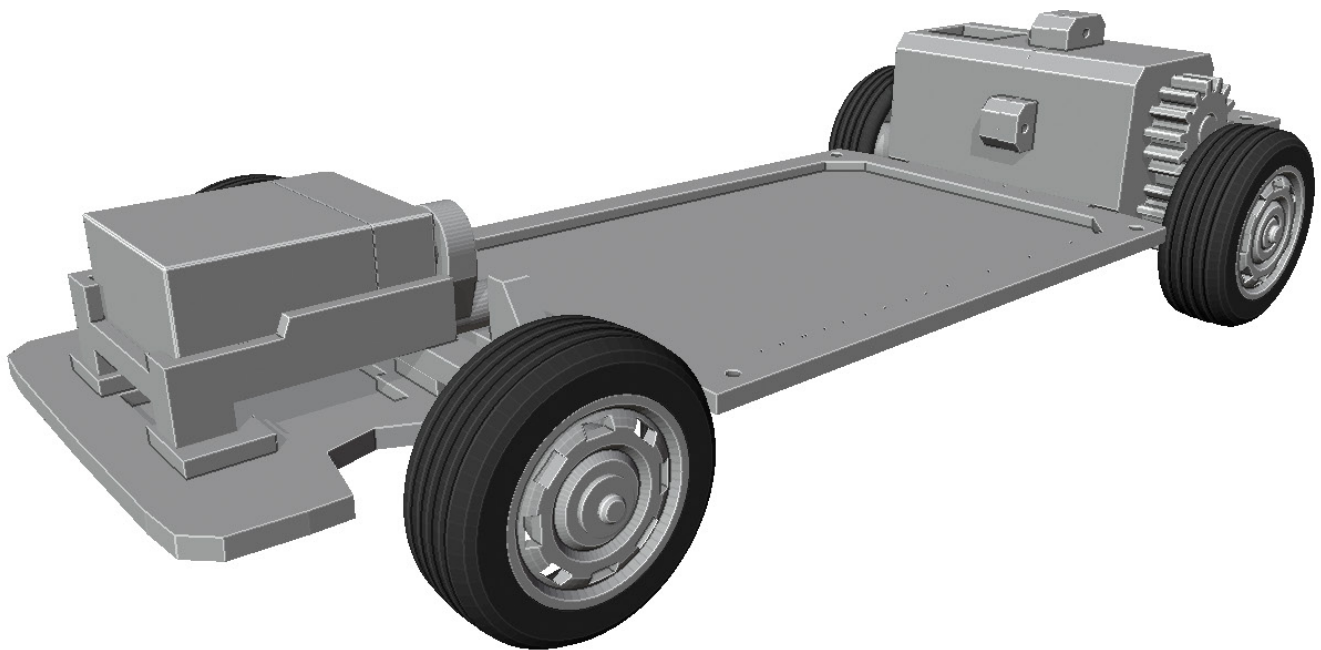
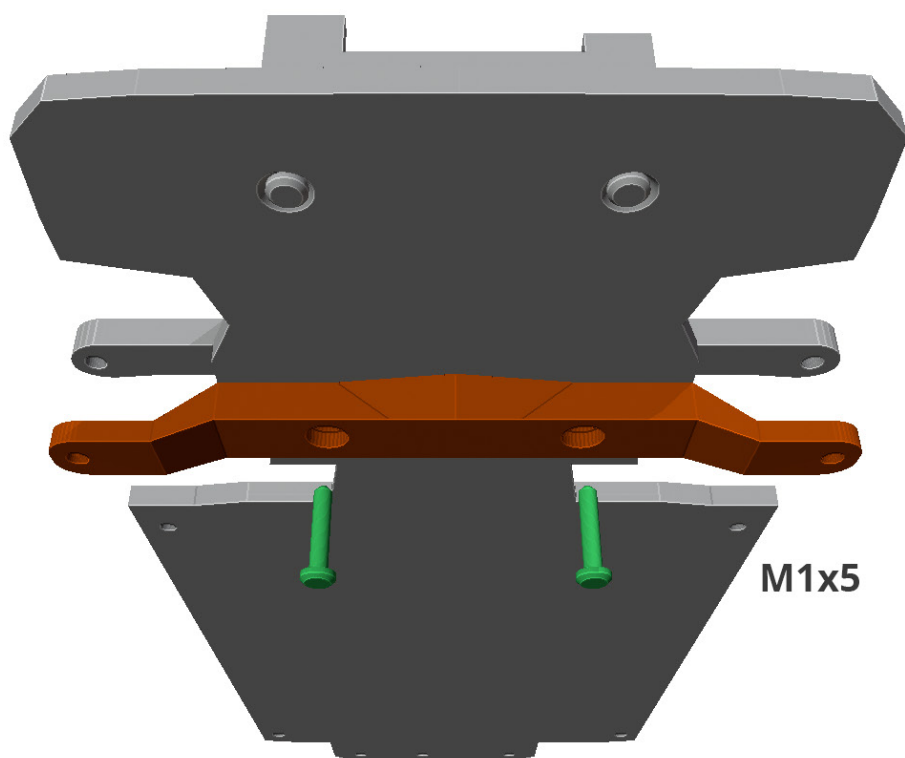
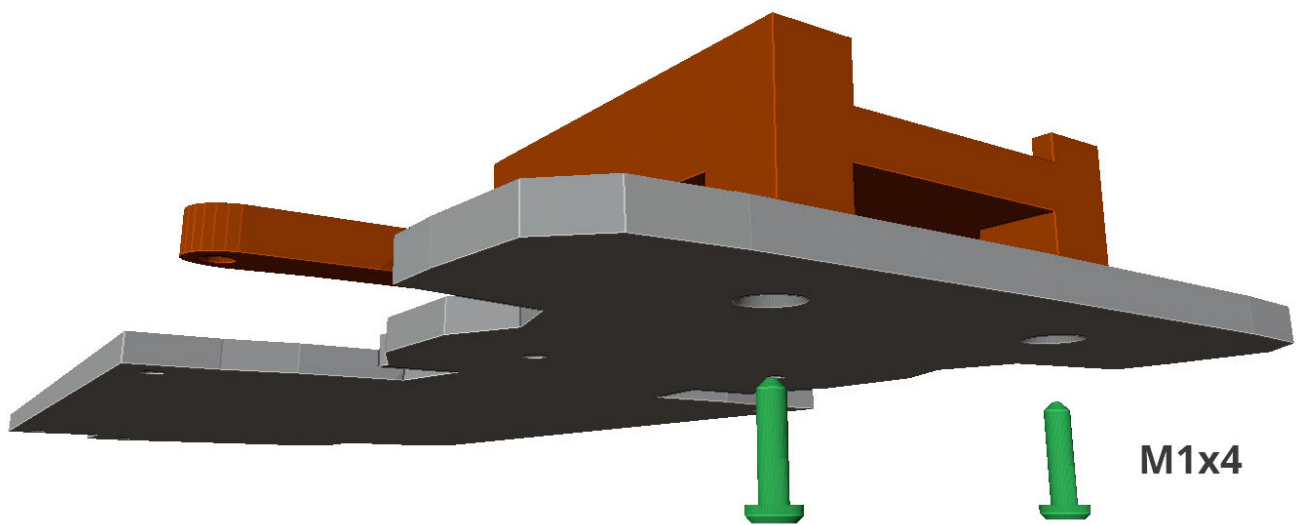


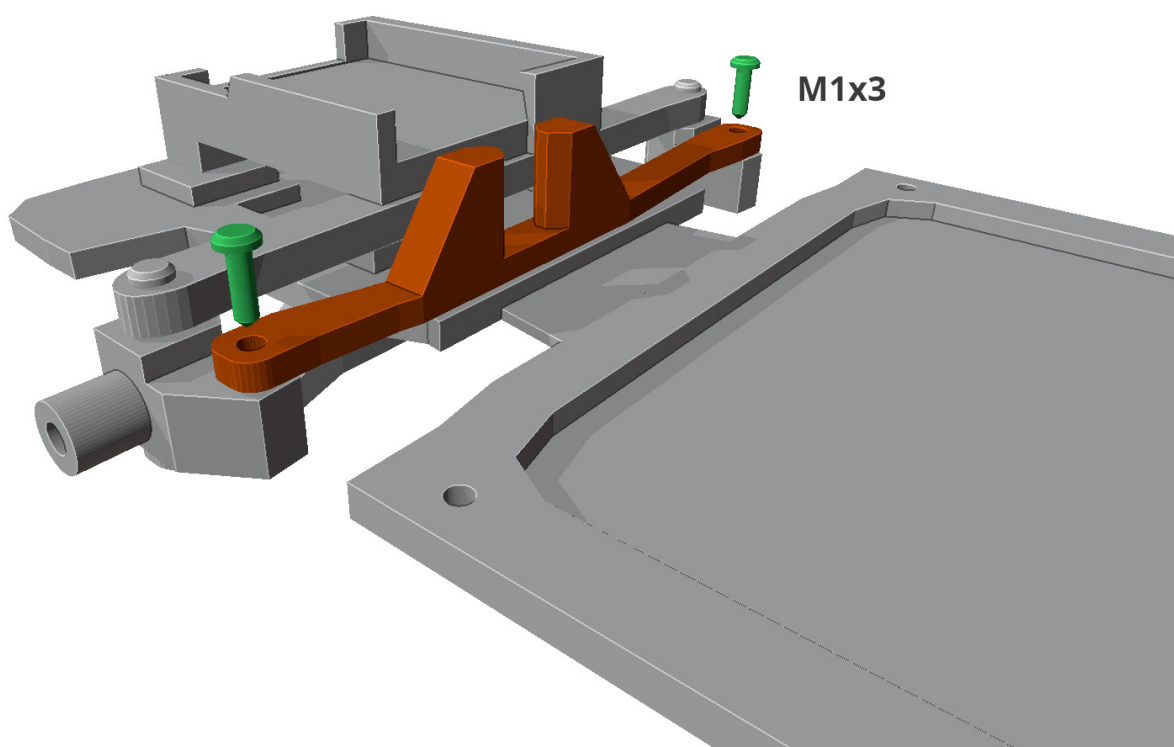
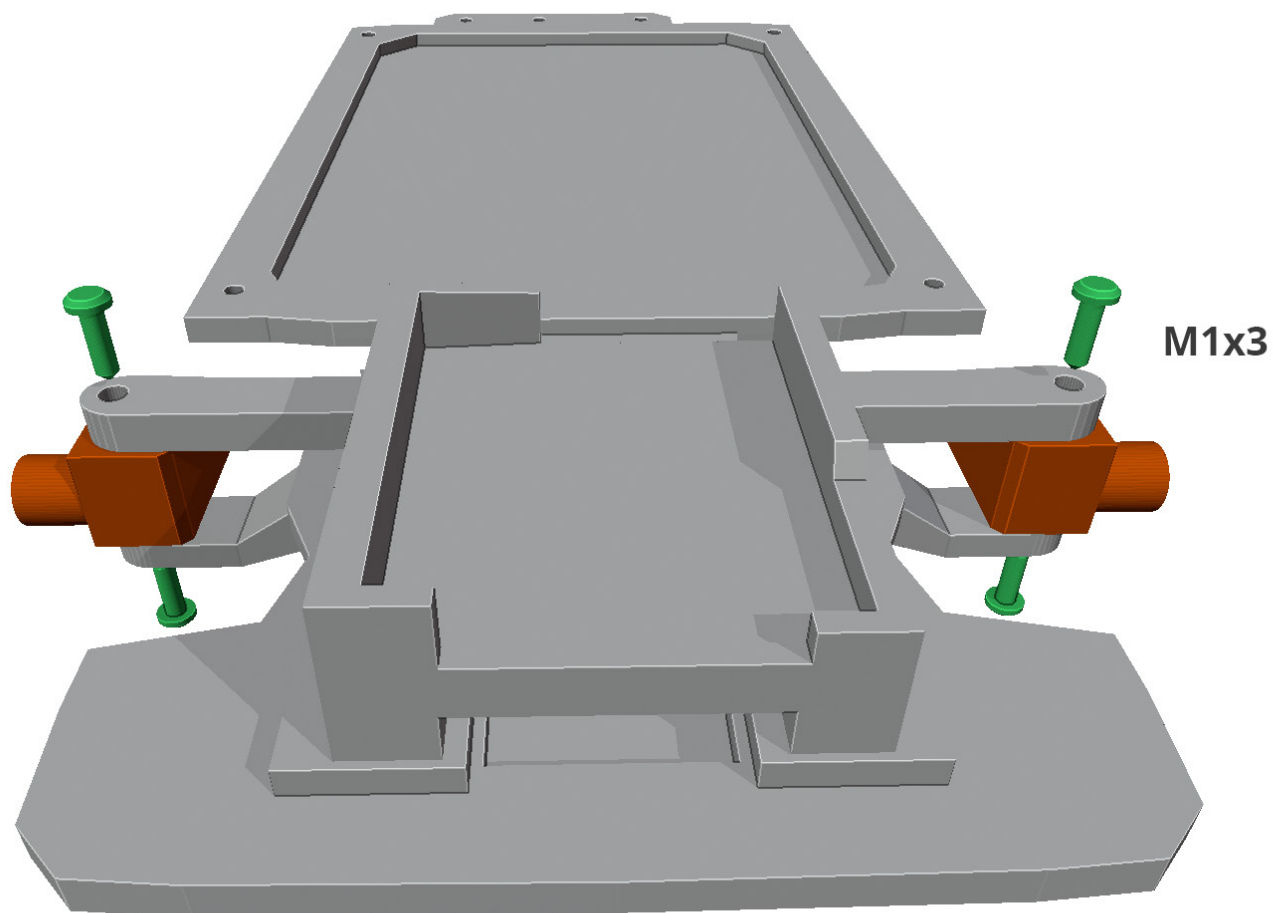
Favo 1/32



1. Podvozek

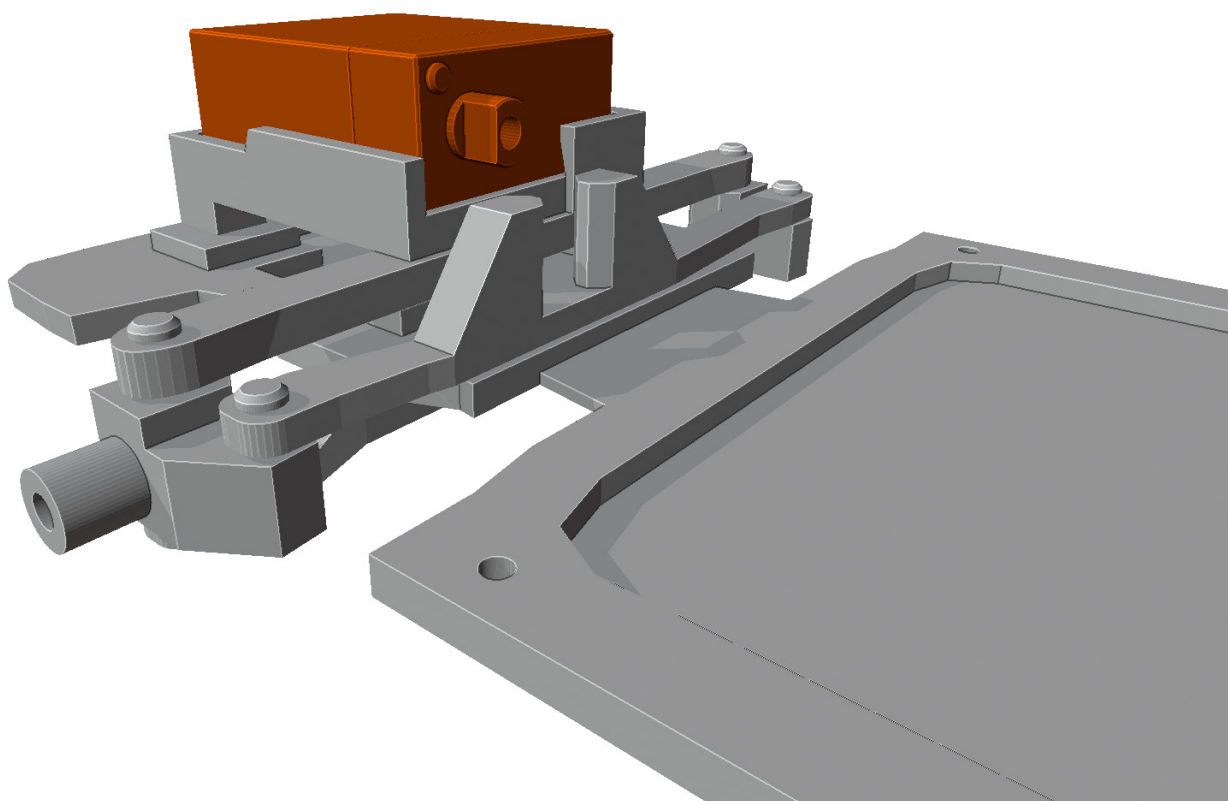
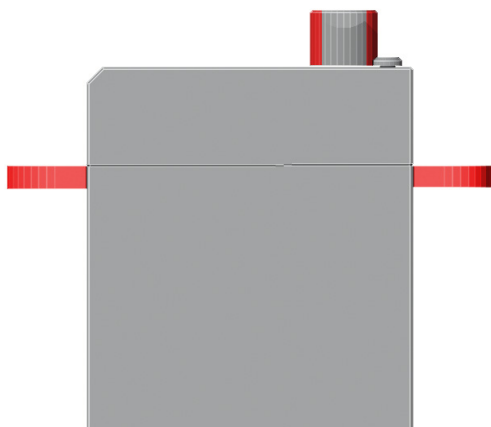


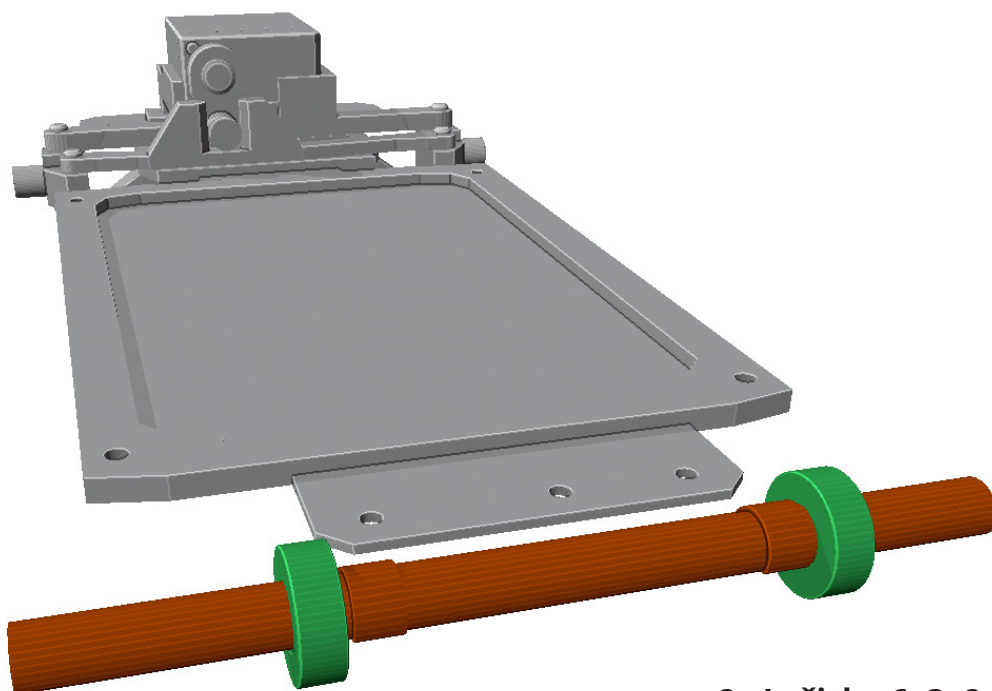
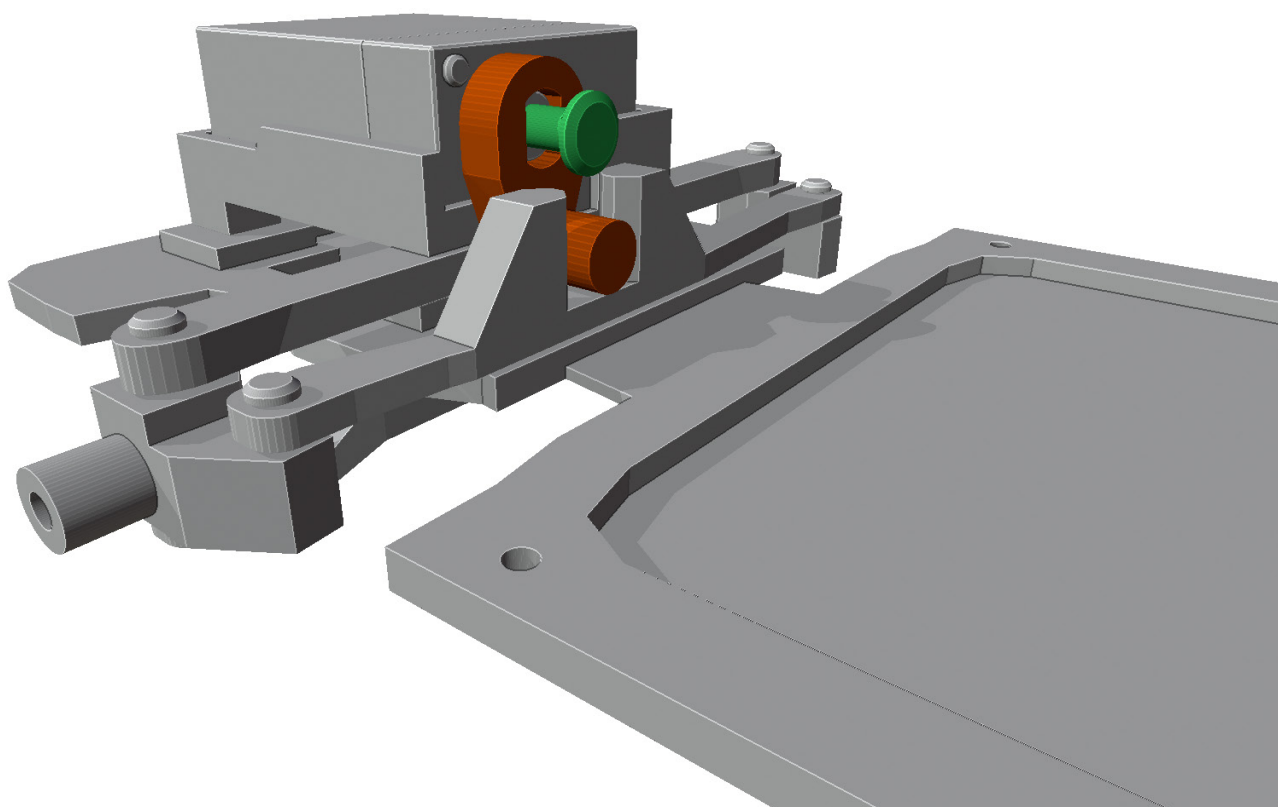




Mechanismus řízení musí být volný, neutahujte tedy šroubky úplně, ale o půl otočky méně.

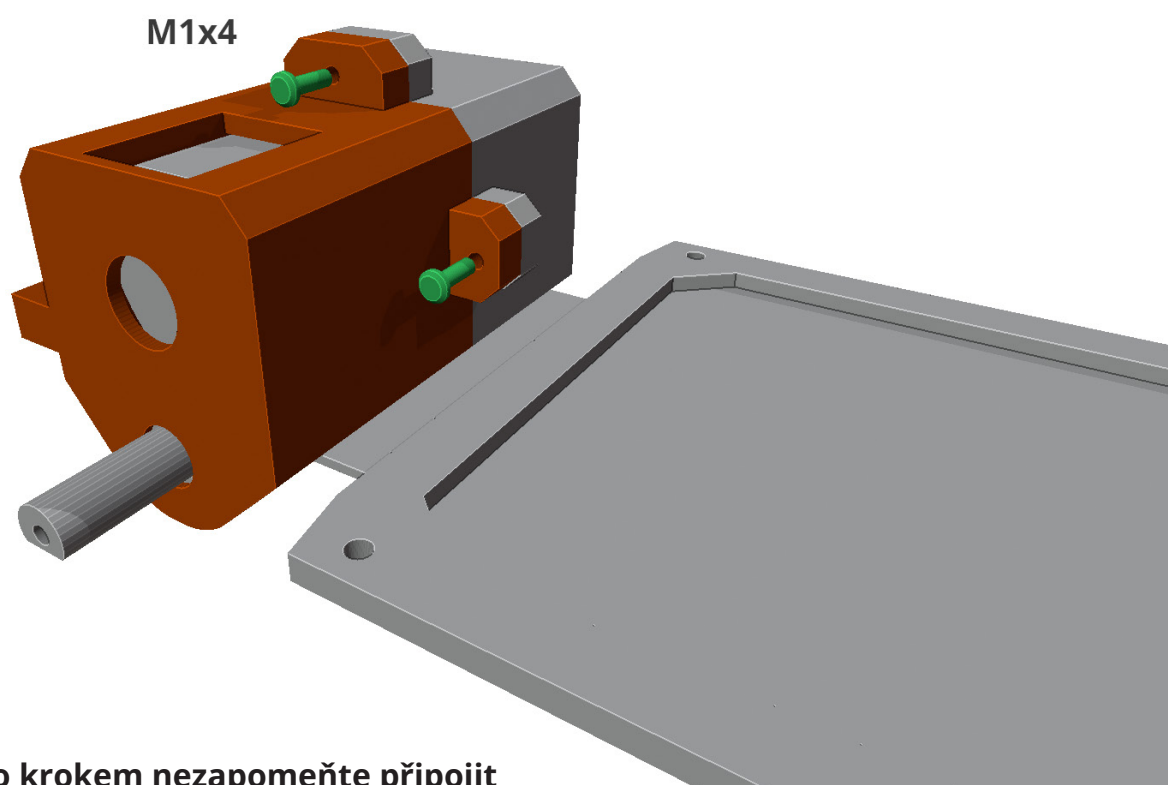
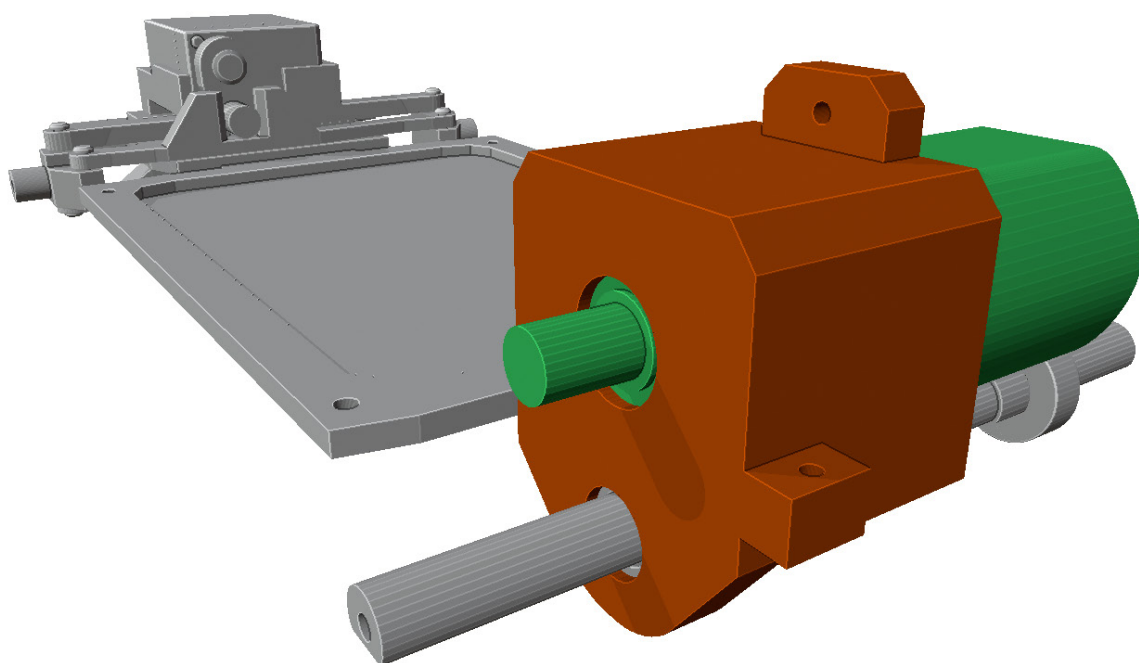
1.7g servo je potřeba upravit. Nejdříve odstříhnete obě křídélka a strany zabruste jemným šmirkllovým papírem. Následně je nutné seříznout osu serva podle díry v pinu řízení. Doporučujeme pro toto použít odlamovací nožík. Před seříznutím osy serva nezapomeňte servo připojit k ESC a vycentrovat!



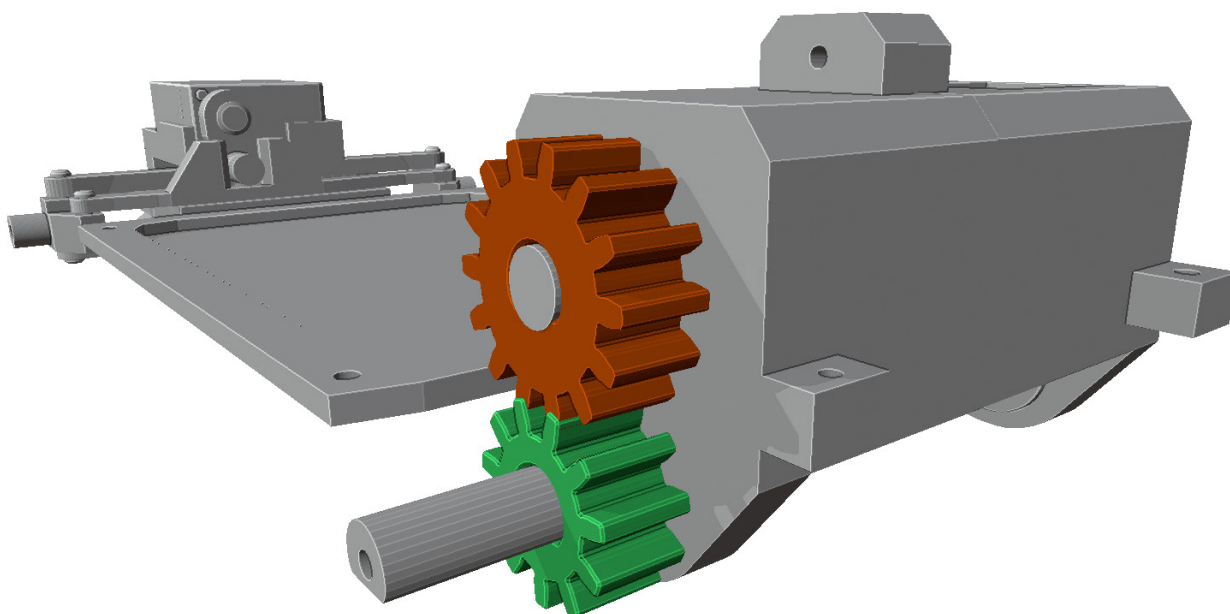


2x Ložisko 6x3x2

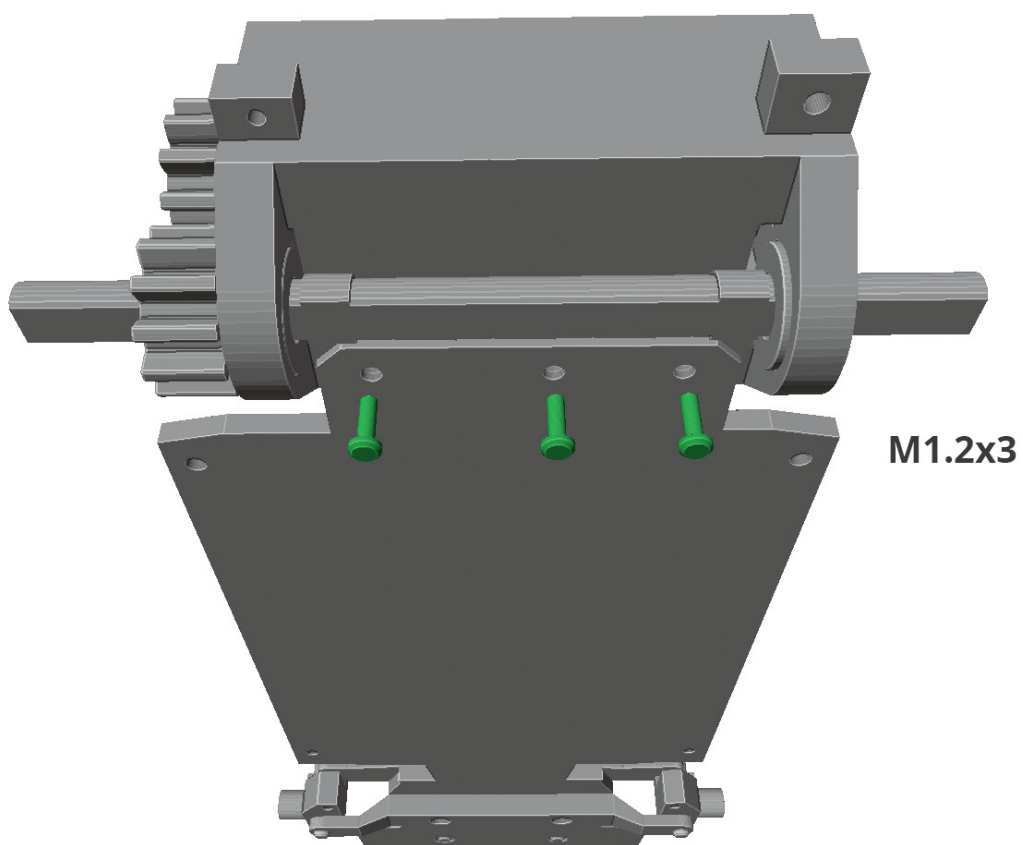
Ložisko musí jít nasadit na osu ztuhá! Můžete si pomoci přešmirglováním osy.

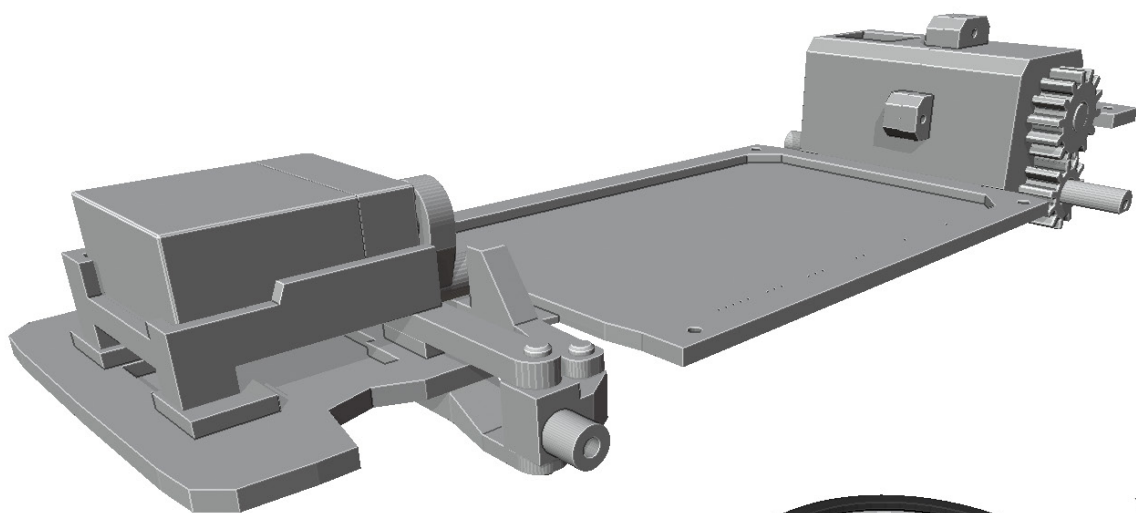
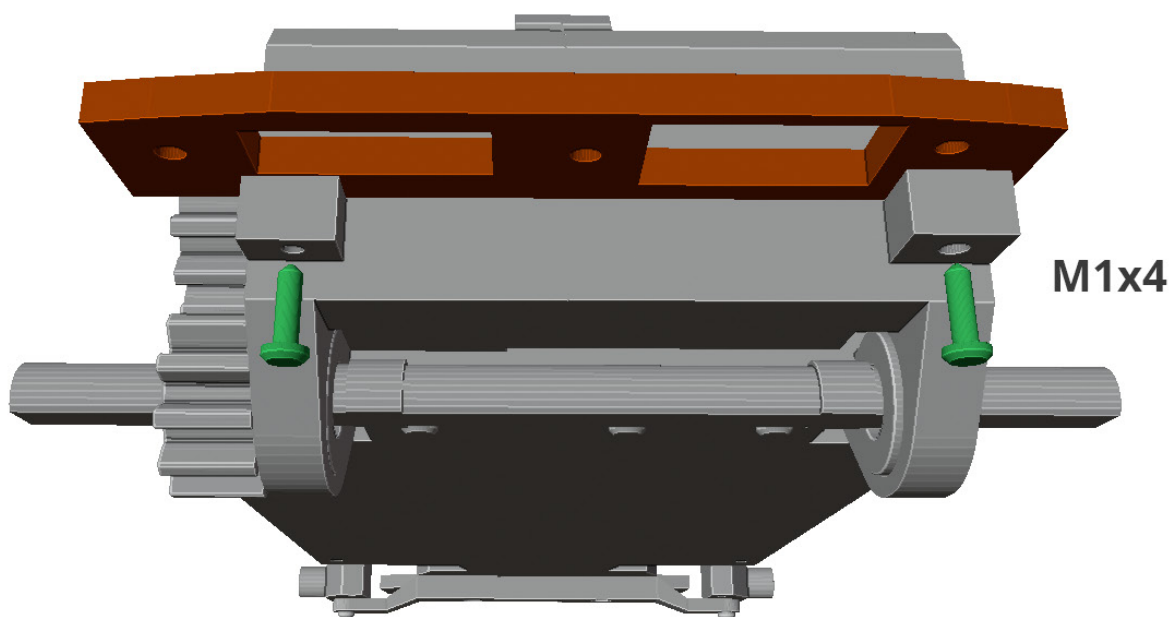


Před tímto krokem nezapomeňte připojit dráty k motoru a protáhněte konektor připraveným otvorem.



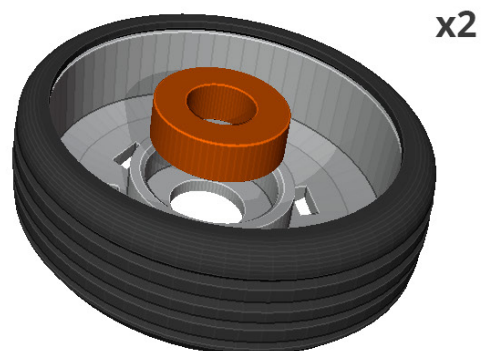
Obě ozubená kola by měla jit nasadit ztuha.

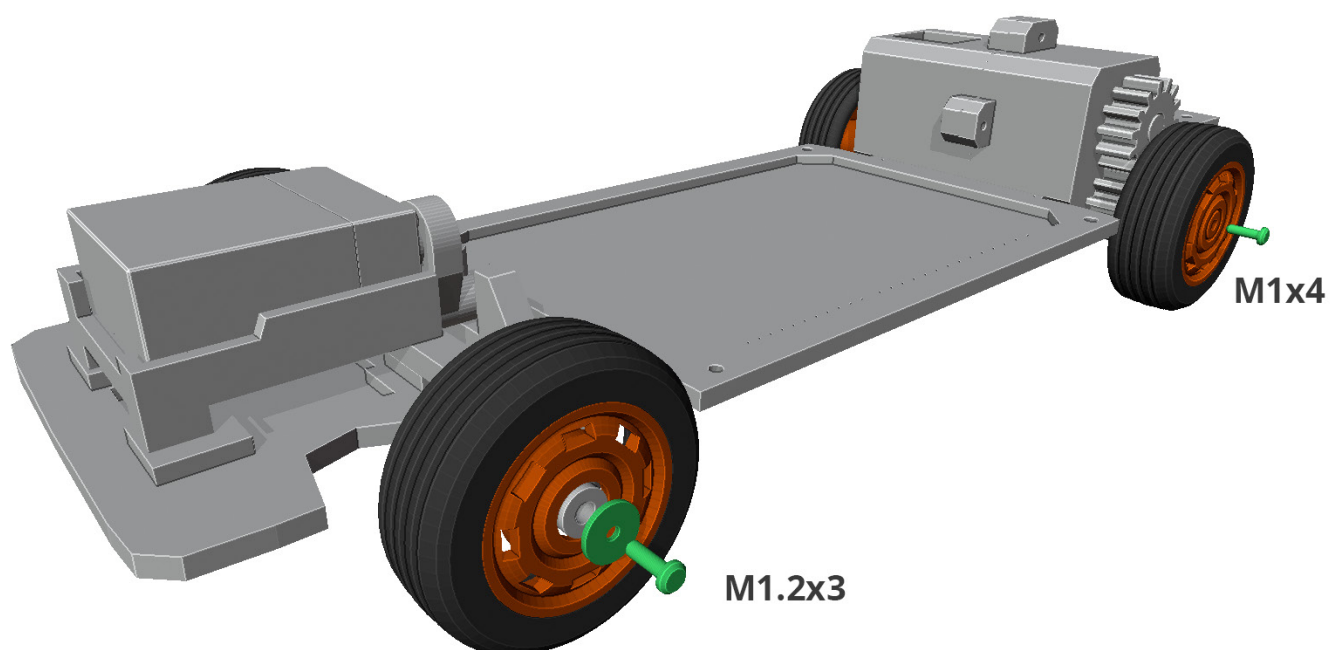




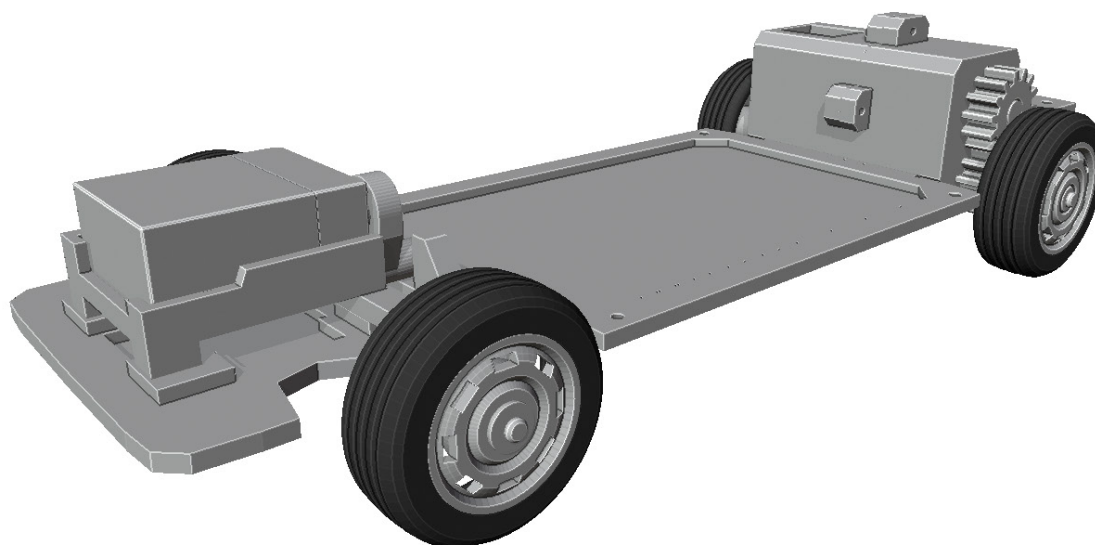
2x Ložisko 6x3x2

Ložisko musí jít nasadit
ztuha aby pořádně drželo.





A podvozen je hotov



2. Karosserie

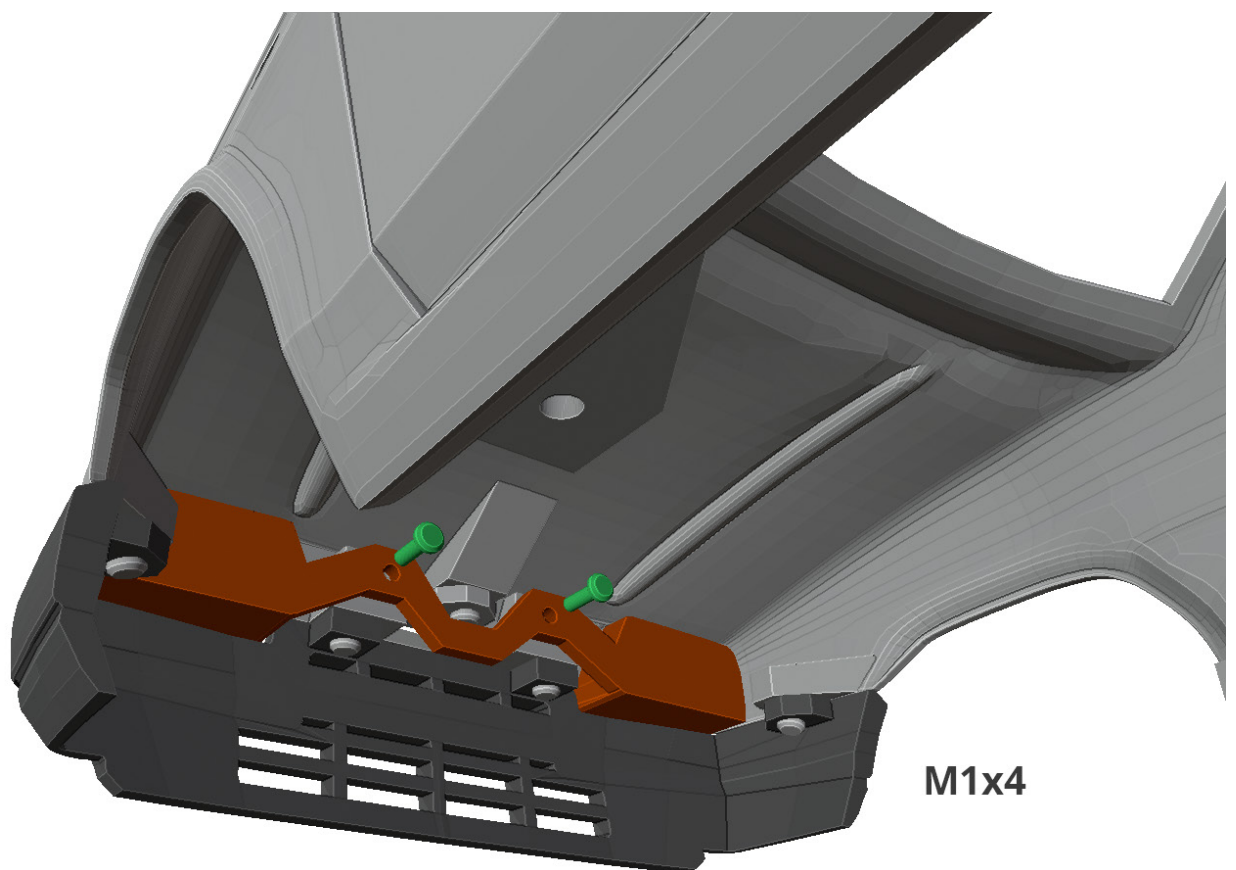
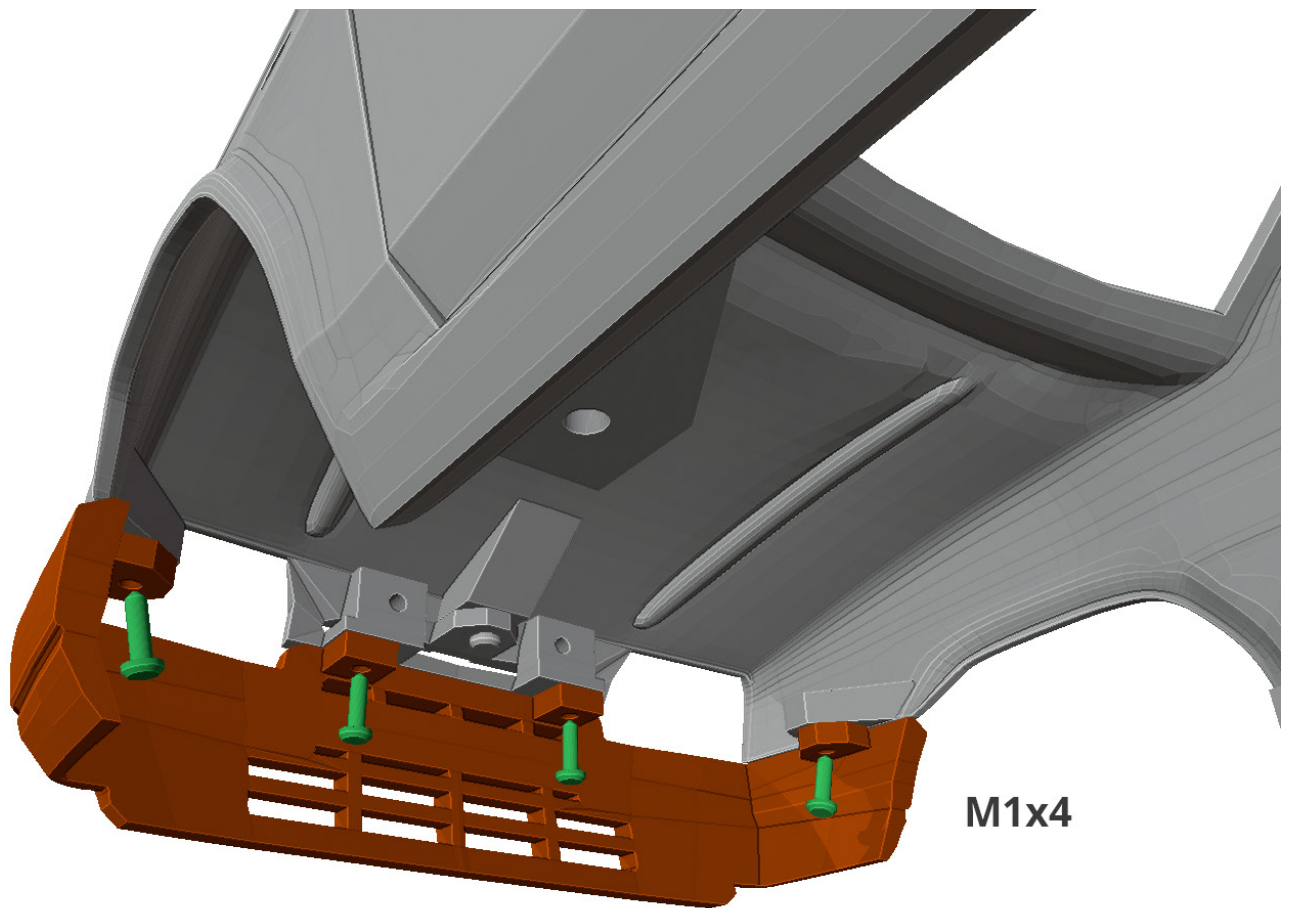


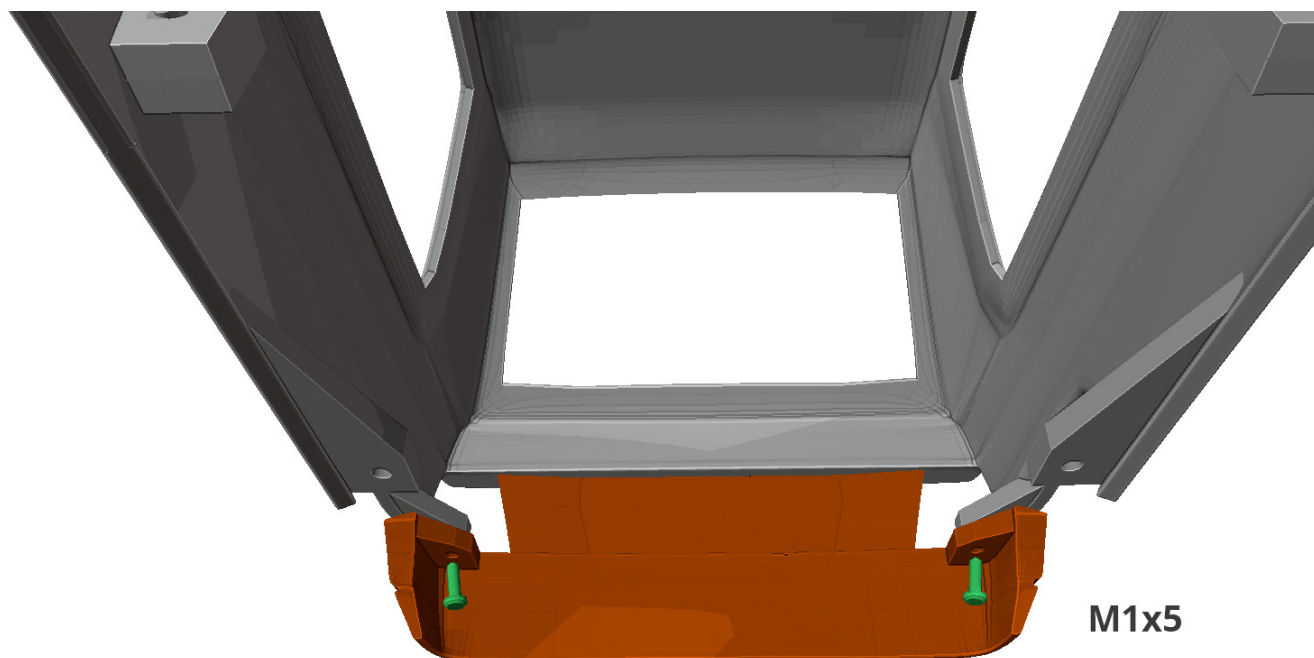


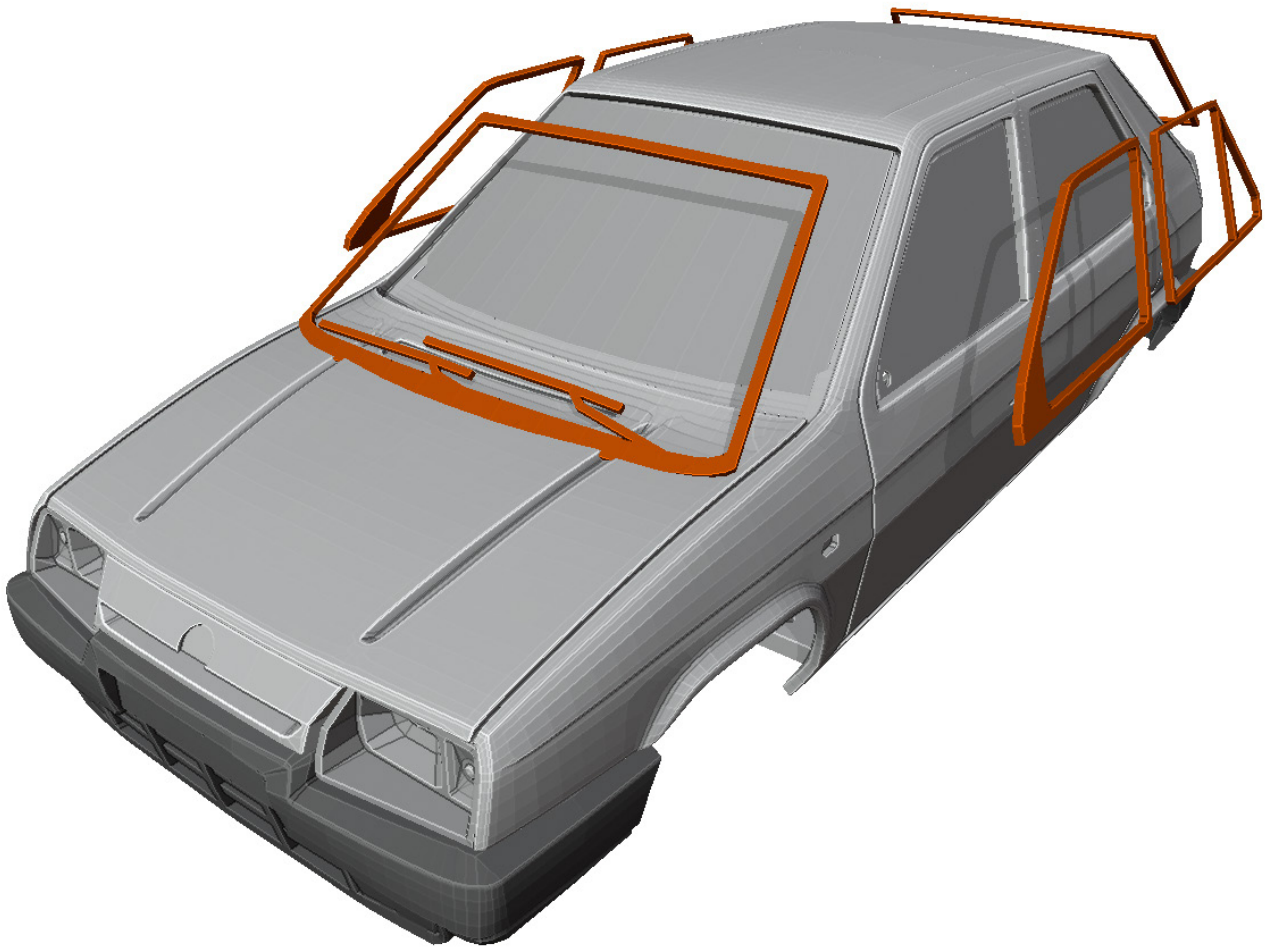
M1x4

M1.2x3



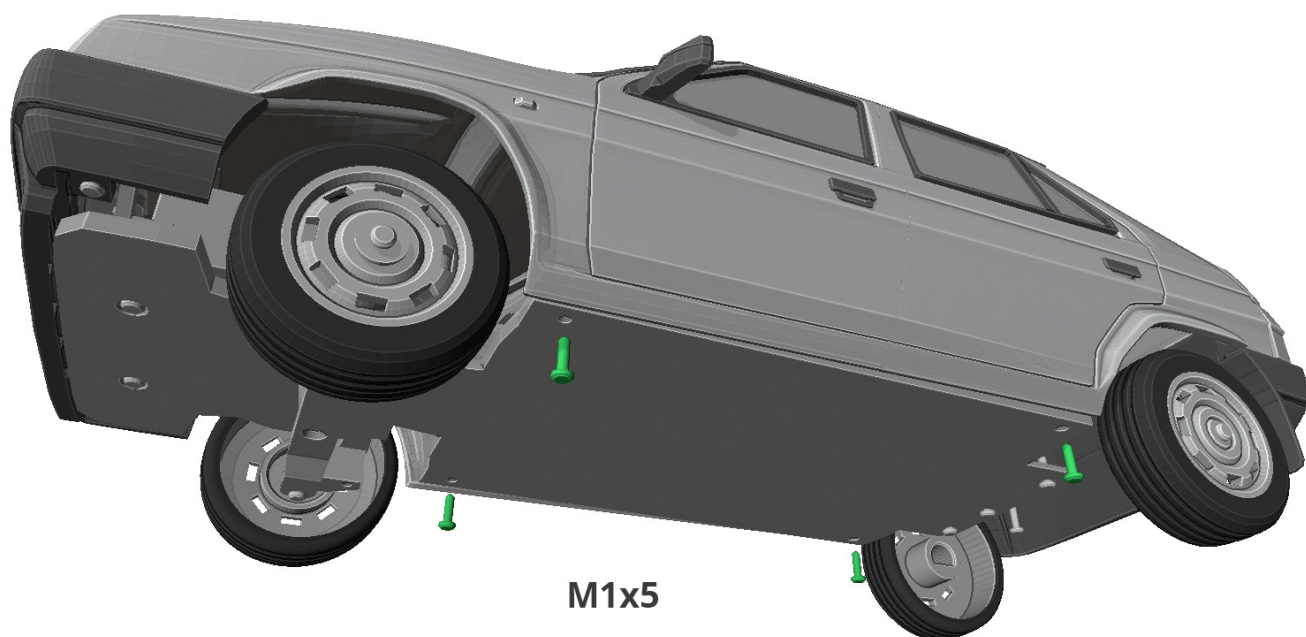








M1x4



M1x5