

Přečerpávací vodní elektrárna

 papcunova

[VIEW IN BROWSER](#)

updated 12. 8. 2022 | published 12. 8. 2022

Summary

Předmětem projektu bylo vytvořit model přečerpávací vodní elektrárny znázorňující výrobu elektřiny.



44.19 hrs



8 pcs



0.20 mm
0.30 mm



0.40 mm



PLA
ABS



584 g



Prusa MINI /
MINI+

[Learning](#) > [Physics & Astronomy](#)

Předmětem projektu bylo vytvořit model přečerpávací vodní elektrárny znázorňující výrobu elektřiny. Tento model zatím slouží pouze k simulaci, ale v budoucnu může být obohacen o další prvky, s kterými bude možnost vytvořit více energie. Projekt jsme realizovali pro výuku fyziky pro žáky nižšího gymnázia, popř. druhý stupeň ZŠ. Vzhledem k tomu, že některé díly je nutno slepit dohromady a turbínu opatřit ložisky, je kromě klasického vybavení nutno použít ještě sekundové lepidlo, ložiska a podložku.

Model files



vodni-elektrarna.stl

Print files



klouzacka.gcode

⚙️ ABS 📏 0.40 mm 📐 0.20 mm ⌚ 6.39 hrs ⚖️ 61 g 🖨️ Prusa MINI / MINI+



spunt.gcode

⚙️ ABS 📏 0.40 mm 📐 0.20 mm ⌚ 1.32 hrs ⚖️ 11 g 🖨️ Prusa MINI / MINI+



druha-cast-podstavy.gcode

⚙️ PLA 📏 0.40 mm 📐 0.30 mm ⌚ 3.33 hrs ⚖️ 47 g 🖨️ Prusa MINI / MINI+



nadrz-nahore.gcode

⚙️ PLA 📏 0.40 mm 📐 0.30 mm ⌚ 11.72 hrs ⚖️ 177 g 🖨️ Prusa MINI / MINI+



nardz-dole.gcode

⚙️ PLA 📏 0.40 mm 📐 0.30 mm ⌚ 11.97 hrs ⚖️ 181 g 🖨️ Prusa MINI / MINI+



turbina.gcode

⚙️ ABS 📏 0.40 mm 📐 0.20 mm ⌚ 2.25 hrs ⚖️ 13 g 🖨️ Prusa MINI / MINI+



podstava.gcode

⚙️ PLA 📏 0.40 mm 📐 0.30 mm ⌚ 6.64 hrs ⚖️ 90 g 🖨️ Prusa MINI / MINI+



tycka.gcode

ABS 0.40 mm 0.20 mm 0.57 hrs 5 g Prusa MINI / MINI+

Other files



osnova-projektu-vodni-elektrarna.pdf

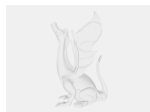


foto.pdf

License

This work is licensed under a
GNU



General Public License v2.0

- ✗ | Sharing without ATTRIBUTION
- ✓ | Remix Culture allowed
- ✓ | Commercial Use
- ✓ | Meets Open Definition
- i | Share under the same license