

Pasta holder with bamboo chopstick



sango

[VIEW IN BROWSER](#)

updated 8. 10. 2022 | published 8. 10. 2022

Summary

To keep pasta from sticking together, hang them to dry. / Halterung um Pasta Teig vor dem verkleben zu bewahren.

[Household](#) > [Kitchen](#)

Tags: [bamboo](#) [chopstick](#) [pasta](#)

When thinning pasta done with a pasta machine, you should hang it to not stick together. For this is made this parametric design in fusion 360. You can push bamboo chopsticks in it and then fit to kitchen cupboards.

The idea was heavily influenced by KILOs design, so i linked it as a remix. But the design is made from scratch.

As chopsticks i used the ones from my local supermarket, which are about 7,4mm at the bottom. They fit quite snug in the model, but thats good.

Just print the model standing on the PASTA text, is used PLA, but PETG will certainly hold as well. No support needed.

If you want to adjust the sizes, i added the f3d File as well. It should work via the parameters.

Wenn man mit der Nudelmaschine Nudeln auswalzt, sollten der Teig nicht aneinander kleben. Daher habe ich dieses Modell gebaut. Ich kann damit Bambus Ess-Stäbchen an meine Küchenschränke klemmen und den ausgerollten Teig daran aufhängen.

Das Modell wurde stark von KILOs design inspiriert, daher habe ich es als Remix verlinkt.

Als Ess-stäbchen habe ich die Bamboo Garden "Hashi" Stäbchen genommen, die gab es beim REWE. Sie passen ziemlich genau rein, also man muss sie schon ein wenig drücken, dafür halten sie aber auch gut. Die Größe kann in der f3d angepasst werden. Das geht dort über die Parameter.

Gedruckt habe ich das in DasFilament Tonweiß PLA, der "PASTA" Text ist dabei unten auf dem Druckbett, kein Support notwendig.

Guten Appetit.

This remix is based on



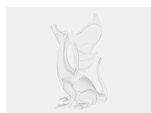
Chop Stick Pasta Hanger

by KILO

Model files



pastastick.3mf



pastastick.f3d

License

This work is licensed under a
Creative Commons (4.0 International License)



Attribution-ShareAlike

- ✗ | Sharing without ATTRIBUTION
- ✓ | Remix Culture allowed
- ✓ | Commercial Use
- ✓ | Free Cultural Works
- ✓ | Meets Open Definition