

## SGE "80er Adler" for Hexaleaf

 **Ayntraxt**

[VIEW IN BROWSER](#)

updated 14. 1. 2023 | published 14. 1. 2023

### Summary

Cover variant for Hexaleaf, suitable for everyone with a good football taste

[Art & Design](#) > [2D Plates & Logos](#)

Tags: [eintracht](#) [eintrachtfrankfurt](#) [frankfurt](#) [hexaleaf](#) [sg](#)  
[europasgeilstemannschaft](#)

**Kleine Korrektur 2023-01-14:** Beim mittleren Teil war außerhalb des Sechsecks noch ein Fragment vorhanden. Dies ist mir heute beim nochmaligen Slicen aufgefallen. Ich habe das STL sowie das ZIP-Archiv aktualisiert.

Gude Eintracht-Fans (insbesondere die älteren von euch)!

Beim Stöbern entdeckte ich neulich das **aktuelle Logo** von **@tommi** als Abdeckung für das **Hexaleaf-Projekt** von **@Lukas\_prints3d**. Oder war **@ElHeisa** doch eher da? Wenn noch jemand anderes namentlich genannt werden mag, bitte um kurze Info.

Da ich jedoch den guten alten 80er Adler bevorzuge, habe ich mal kurz den Illustrator angeworfen und ein wenig gezaubert.

Das Setup besteht aus einem Mittelteil und sechs Randteilen. Die Stärke der Teile habe ich wie im ursprünglichen Modell belassen, das passt für

mich prima. Wer andere Stärken benötigt, findet im ZIP-Archiv die SVGs und ein Beispiel, wie man das in OpenSCAD zusammenfügt.

Zur Lizenz: Wegen der Verwendung eines kommerziellen Logos ist eine kommerzielle Nutzung der Modelle ohne Lizenz des Rechteinhabers nicht gestattet.

## Model files

**sge-ur.stl**

---

**sge-or.stl**

---

**sge-ol.stl**

---

**sge-om.stl**

---

**sge-ul.stl**

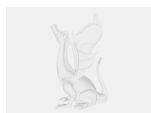
---

**sge-um.stl**

---

**sge-m.stl**

## Other files



**svgs.zip**

## License ©

This work is licensed under a  
**Creative Commons (4.0 International License)**



## Attribution-NonCommercial

---

- ✗ | Sharing without ATTRIBUTION
- ✓ | Remix Culture allowed
- ✗ | Commercial Use
- ✗ | Free Cultural Works
- ✗ | Meets Open Definition