



Lasercut & 3D-Print - Anbau zur Fahrzeughalle

AS Andys1957

[VIEW IN BROWSER](#)

updated 5. 4. 2023 | published 5. 4. 2023

Summary

Lasercut & 3D-Print - Anbau zur Fahrzeughalle

[Toys & Games](#) > [Other Toys & Games](#)

Tags: [office](#) [stl](#) [step](#) [freecad](#) [lasercut](#) [dxf](#) [scalemodel](#)
[createdwithfreecad](#) [h0scale](#) [feuerwehr](#) [werkstatt](#) [thw](#)
[lightburn](#)

Hier ist ein Anbau zu meiner [Fahrzeughalle](#).

Er besteht wieder aus lasergeschnittenen Bauelementen aus Finnplatte sowie 3D-Druckteilen.

Wände und Dach bestehen aus 2mm starker Finnplatte, die Grundplatte aus dem gleichen Material in 1mm Stärke.

Die Seitenwände sind untereinander austauschbar, genau so wie Front- und Rückwand. Die Trennwand dient zur Stabilisierung des Daches. Hier können aber durchaus noch Durchbrüche für Türen eingebracht werden.

Auch können je nach Bedarf weitere Wände eingezogen und ein Durchbruch zur Fahrzeughalle eingebracht werden. Hier sind eurer eigenen Kreativität keine Grenzen gesetzt.

Türen und Fenster wurden mit dem 3D-Drucker erstellt.

Alle Teile wurden in FreeCAD erstellt. Die Dateien liegen bei, genauso wie DXF-Dateien für Wände/Dach/Grundplatte und Step- und STL-Dateien für

die Druckteile. Ihr könnt also nach Herzenslust ändern, anpassen und erweitern.

Zu den Parametern:

Druckparameter Fenster und Türen:

PLA, 0,2mm Layerhöhe, 3 Perimeter, je 4 Top- und Bottomlayer, 20% Infill, kein Support, Rückseite unten

Laserparameter Finnpappe 2mm:

600mm/min, 90% Power, Airassist on

Laserparameter Finnpappe 1mm:


1000mm/min, 90% Power, Airassist on




Die Laserparameter gelten für vorgenanntes Material bei meinem Sculpfun S30 Pro (10W). Verwendet ihr anderes Material und/oder einen anderen Laser, müßt ihr die Parameter entsprechend anpassen.

Zum Verkleben der Teile aus Finnpappe untereinander sowie auch der Druckteile mit der Finnpappe verwende ich "UHU HART".

Schaut euch gerne auch meine anderen Modelle aus meiner Reihe "Lasercut & 3D-Print" an!

Model files

 **FreeCAD-Dateien** 12 files

	fenster_23x8.fcstd
	fenster_15x17.fcstd
	haupteingang2.fcstd
	tuer_13x25_fen.fcstd



dach.fcstd



seitenwand-fenster.fcstd



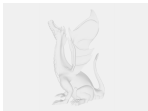
frontwand.fcstd



trennwand.fcstd



seitenwand.fcstd



rueckwand.fcstd



grundplatte.fcstd



assembly.fcstd



Step-Dateien

4 files



fenster_15x17.step



fenster_23x8.step



tuer_13x25_fen.step



haupteingang2.step



STL-Dateien

4 files

fenster_23x8.stl

fenster_15x17.stl

haupteingang2.stl

tuer_13x25_fen.stl



DXF-Dateien

7 files



grundplatte.dxf



dach.dxf



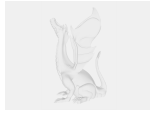
frontwand.dxf



rueckwand.dxf



seitenwand-fenster.dxf



seitenwand.dxf



trennwand.dxf

License ©

This work is licensed under a
Creative Commons (4.0 International License)



Attribution—Noncommercial—Share Alike

- ✗ | Sharing without ATTRIBUTION
- ✓ | Remix Culture allowed
- ✗ | Commercial Use
- ✗ | Free Cultural Works
- ✗ | Meets Open Definition