

## Kappe für Pica-Dry Tieflochmarker



[VIEW IN BROWSER](#)

updated 29. 12. 2023 | published 29. 12. 2023

### Summary

Für den Pica-Dry gibt es Minen mit unterschiedlichen Farben.

---

[Hobby & Makers](#) > [Other Ideas](#)

---

Für den Pica-Dry gibt es Minen mit unterschiedlichen Farben. Leider gibt es keine Kappen mit unterschiedlichen Farben, um bereits von außen zu sehen, welche Minenfarbe sich im Stift befindet. Dieser Print ersetzt die hintere Kappe des Stiftes. Einfach in der gewünschten Farbe drucken und fest aufdrücken.

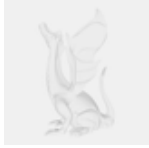
### Print instructions

Gedruckt in der Einstellung 0.15mm Quality.  
Kein Support, kein Brim, 15% Infill

### Konstruktion

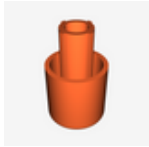
<https://cad.onshape.com/documents/7cded75071cfd027869b9118/w/e9948aa867252e43e7f35d9d/e/d2b76c2a43e120f07d5fc793>

**This remix is based on**



**Onshape**

## Model files



**pica-dry-cap-part-1.stl**

[Find source .stl files on Thingiverse.com](#)

## License

This work is licensed under a  
**Creative Commons (4.0 International License)**



**Attribution—Noncommercial—Share Alike**

- 
- ✗ | Sharing without ATTRIBUTION
  - ✓ | Remix Culture allowed
  - ✗ | Commercial Use
  - ✗ | Free Cultural Works
  - ✗ | Meets Open Definition