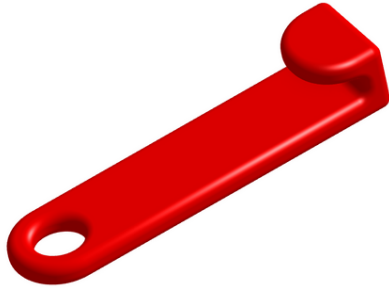


3D MODEL ONLY



Easy Access Keychain



Dafla107

[VIEW IN BROWSER](#)

updated 7. 10. 2023 | published 7. 10. 2023

Summary

A keychain with a small hook to attach on your pockets edge to make your keys easier to grab

[Hobby & Makers](#) > [Tools](#)

Tags: [holder](#) [keychain](#) [key](#) [pocket](#)

I have lots of pockets and I fully use them whenever possible, this has lead to having tons of different stuff in one pocket making it really hard to quickly grab or even find my keys.

If you havew the same problem this will surely help you, just hook it on the edge of your pockets and you'll be able to swiftly take your keys whenever needed without having to search for them.

There are 4 sizes available depending on how deep your pockets are, if you want a model a little shorter or longer don't be afraid to leave a comment and i'll make one immediately.

Ho molte tasche e le utilizzo tutte costantemente, questo mi ha portato ad avere tonnellate di cose diverse in una tasca rendendo davvero difficile afferrare rapidamente o addirittura trovare le mie chiavi.

Se hai lo stesso problema questo ti aiuterà sicuramente, basta agganciarlo al bordo delle tasche e potrai prendere velocemente le chiavi ogni volta che ne avrai bisogno senza doverle cercare.

Ci sono 4 taglie disponibili a seconda di quanto sono profonde le vostre tasche, se volete un modello un po' più corto o più lungo non abbiate paura di lasciare un commento e ne farò subito uno.

Model files



keychain_easy_access-4-cm.stl



keychain_easy_access-6-cm.stl



keychain_easy_access-8-cm.stl



keychain_easy_access-10-cm.stl

License ©



This work is licensed under a
Creative Commons (International License)

Public Domain

- ✓ | Sharing without ATTRIBUTION
- ✓ | Remix Culture allowed
- ✓ | Commercial Use

- ✓ | Free Cultural Works
- ✓ | Meets Open Definition