



Spool Holder Neptune 3 pro



hel

[VIEW IN BROWSER](#)

updated 10. 10. 2023 | published 10. 10. 2023

Summary

Holder on bearings for Neptune 3 Pro

[3D Printers](#) > [Other Printer Parts & Upgrades](#)

Tags: [upgrade](#) [spool](#) [3d](#) [filament](#) [spoolholder](#) [bearings](#)
[mars](#) [neptune](#) [friction](#)

EN (translator):

I wasn't happy with the spool holder on the Neptune 3 pro, so I made a bearing holder.

The spool holder is divided into several parts for easy printing. The base has grooves where the left and right sides are inserted (it is better to glue these parts together). The plastic sensor holder is also attached to the original screws, you just need to solder the M3 insert nut into the base, or screw it onto a self-tapping screw ;)

The holder has a stopper in case of overlap, the reel will not fall. I used bearings 608-2rs (8x22x7), if you have others, you can change the size in the attached file.

It is better to print petg, with a fill of 10% or higher.

RU:

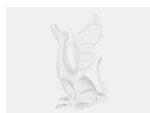
Меня не устраивал держатель катушки у Neptune 3 pro, поэтому я сделал держатель на подшипниках.

Держатель катушки разделен на несколько частей для удобства печати. У базы есть пазы куда вставляются левая и правая стороны (эти части лучше склеить). Держатель сенсора пластика так же крепится на родные винты, только нужно будет впаять вставную гайку М3 в базу, либо же закрутить на саморез ;)

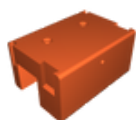
У держателя есть стопор на случай перехлеста, катушка не упадет. Я использовал подшипники 608-2rs (8x22x7), если у вас другие можете изменить размер в приложенном файле.

Печатать лучше petg, с заполнением 10% и выше.

Model files



spool-holder-neptune-3-pro.f3d



base.stl



right-side.stl



left-side.stl



shafts.stl



plastic-sensor.stl

License ©

This work is licensed under a
Creative Commons (4.0 International License)



Attribution-NonCommercial

- ✗ | Sharing without ATTRIBUTION
- ✓ | Remix Culture allowed
- ✗ | Commercial Use
- ✗ | Free Cultural Works
- ✗ | Meets Open Definition