

## DJI RC 2 Fahrradhalter

 **Gogi**

[VIEW IN BROWSER](#)

updated 8. 10. 2023 | published 8. 10. 2023

### Summary

Halter für die DJI Fernsteuerung zur Befestigung am Fahrrad

[Hobby & Makers](#) > [RC & Robotics](#)

Tags: [rc](#) [dji](#) [flying](#) [drones](#) [bicycle](#) [remotecontrolholder](#)

Fahrradhalter für den RC 2 und den RC Flightcontroller von DJI für die Mini 4 Pro und Mini 3/Pro mit Display.

Ideal für Active Track mit dem Fahrrad. Die Fernbedienung wird mit zwei Rändelschrauben an den Halter geschraubt und ist so im Handumdrehen montiert und demontiert. Für die Montage am Fahrradlenker habe ich zwei unterschiedliche Halteklammern gemacht. Die eine ist für Lenker, die sich im Durchmesser verjüngen, von 28mm auf 25mm. Die andere passt für 22mm Standardlenker.

Man benötigt zusätzlich:

4x Heat Set Inserts M3 x 4mm

2x Heat Set Inserts M5 x 5,84mm

4x Zylinderschrauben M3 x 10mm

2x Zylinderschrauben M5 x 16mm

2x Zylinderschrauben M4 x 16mm

Montage:

M3 Heat Set Inserts in die Halterung einschmelzen,

M5 Heat Set Inserts in die obere HalteKlammer einschmelzen,

M4 Schrauben in den Rändelschraubenkopf eindrehen (geht sehr stramm) und mit etwas Sekundenkleber festkleben. Wer will kann sich auch entsprechende fertige Rändelschrauben besorgen M4 x 12mm)

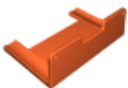
Halteklammer mit den M3 Schrauben an den Halter schrauben, Wer hat kann noch etwas Moosgummi oder Leder in die Halteschalen machen, für einen besseren Grip am Lenker.

Alles mit den M5 Schrauben am Fahrrad montieren. Fertig!

## Model files



**halteklammer\_22.stl**



**rc-halter.stl**



**halteklammer\_28-25.stl**



**raendelschraubenkopf.stl**

# License

This work is licensed under a  
**Creative Commons (4.0 International License)**



## **Attribution-NonCommercial**

---

- ✗ | Sharing without ATTRIBUTION
- ✓ | Remix Culture allowed
- ✗ | Commercial Use
- ✗ | Free Cultural Works
- ✗ | Meets Open Definition