

FUENTE ALIMENTACION ELCTRONICA LABARATORIO PC Cooler Master QUBE 500

 **santiago**

[VIEW IN BROWSER](#)

updated 8. 10. 2023 | published 8. 10. 2023

Summary

FUENTE ALIMENTACION ELCTRONICA DE LABORATORIO ,PC Cooler Master QUBE 500,

[Learning](#) > [Engineering](#)

Tags: [electronics](#) [laboratory](#) [herramientas](#) [alimentation](#)
[fuente](#) [qube](#) [qube500](#)

Es una fuente de alimentación de laboratorio .

- **Pantalla** Fuente de alimentación regulable, el LED retroiluminado puede mostrar lecturas de 3 dígitos en alta definición, y los valores se pueden ver fácilmente en entornos con poca luz. Puede ajustarlo fácilmente en el rango de 0-30V y 0-20A.
- **Conversión automática de voltaje constante y modo de corriente constante** El modo de voltaje constante (C.V.) y el modo de corriente constante (C.C.) cambiarán automáticamente con la conexión de la carga, por supuesto, solo necesita girar la perilla de

ajuste fino y ajuste grueso para obtener el valor que deseas, extremadamente fácil, se convertirá en una buena mano para tu trabajo y tu vida.

- **Salida estable y disipación de calor inteligente** Salida de bajo ruido, ondulación de salida inferior a 200 mv, salida sostenible y estable. ¡Y el sensor térmico incorporado, el control de temperatura inteligente

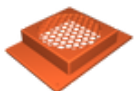
Model files



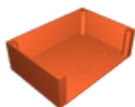
soporte-banana.stl



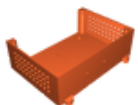
tapa-de-fuente-alimentacion-01-tapa.stl



tapa-de-fuente-alimentacion-02-tapa.stl

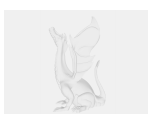


tapa-de-fuente-alimentacion-01.stl



tapa-de-fuente-alimentacion-02.stl

Other files



soporte-banana.pdf



esquema-electrico.pdf



componentes.pdf



foto-4.pdf



foto-9.pdf



foto-6.pdf



foto-5.pdf



foto-7.pdf



foto-1.pdf



foto-3.pdf



foto-2.pdf



foto-8.pdf



foto-10.pdf

License ©

This work is licensed under a
Creative Commons (International License)



Public Domain

- ✓ | Sharing without ATTRIBUTION
- ✓ | Remix Culture allowed
- ✓ | Commercial Use
- ✓ | Free Cultural Works
- ✓ | Meets Open Definition