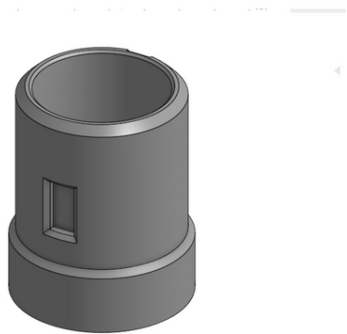


3D MODEL ONLY



## Fanatec Wandhalterung für QR1

L LP

[VIEW IN BROWSER](#)

updated 8. 1. 2024 | published 8. 1. 2024

### Summary

Wandhalterung für Fanatec Wheels mit QR1. Habe es mit PLA probiert. Andere würden aber wahrscheinlich auch gehen.

[Art & Design](#) > [Wall-mounted](#)

Tags: [wandhalterung](#) [fanatec](#) [easytoinstall](#)

Ganz einfach zu drucken. Wird mit einer Schraube befestigt und ist somit stabil. Ich habe vorher einen Dübel in die Wand gebohrt/geschraubt, damit die Wandhalterung noch stabiler an der Wand sitzt. Man kann das Lenkrad nicht nur einfach draufstecken, sondern danach auch noch mit der Wandhalterung vereinen. Funktioniert mit PLA wunderbar.

### Model files



**fanatec-wandhalterung-qr1.stl**

# License

This work is licensed under a  
**Creative Commons (4.0 International License)**



**Attribution—Noncommercial—Share Alike**

---

- ✗ | Sharing without ATTRIBUTION
- ✓ | Remix Culture allowed
- ✗ | Commercial Use
- ✗ | Free Cultural Works
- ✗ | Meets Open Definition