



FrenchCleat-Halter für Wera KK60

 **Charly_Brown**

[VIEW IN BROWSER](#)

updated 16. 1. 2024 | published 16. 1. 2024

Summary

FrenchCleat-Halter für das Wera Kraftform Kompakt Set 17-teilig

[Hobby & Makers](#) > [Organizers](#)

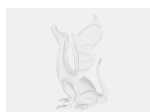
Tags: [wera](#) [kraftform](#) [frenchcleat](#) [frenchcleatsystem](#)

FrenchCleat-Halter für das Wera Kraftform Kompakt 60 (KK60) Set 17-teilig. Im Set ist nur ein Griff enthalten, aber ich finde das ein zweiter sehr praktisch ist, daher gibt es zwei Positionen dafür.

Passt für Wera Sets 05059303001 und 05059295001 und den Griff 05051462001

Um das Modell einfacher zu drucken habe ich die Leiste als zweites Teil ausgeführt. Einfach mit Sekundenkleber ankleben.

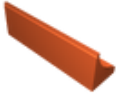
Model files



frenchcleat_keil_165.stp



frenchcleat_wera-kk60-17-v5.step



frenchcleat_wera-kk60-17-v5.stl

License ©

This work is licensed under a
[Creative Commons \(4.0 International License\)](#)



Attribution-NonCommercial

-
- ✗ | Sharing without ATTRIBUTION
 - ✓ | Remix Culture allowed
 - ✗ | Commercial Use
 - ✗ | Free Cultural Works
 - ✗ | Meets Open Definition