



# Halterung f. Sechskantschlüssel f. Wohnwagenstützen



Mars112

[VIEW IN BROWSER](#)

updated 22. 1. 2024 | published 22. 1. 2024

## Summary

Halterung Vorne und Hinten für einen Sechskantschlüssel für Wohnwagenstützen.

[Hobby & Makers](#) > [Other Ideas](#)

Tags: [halterung](#) [camping](#) [camper](#) [wohnwagen](#)  
[sechskantschlüssel](#)

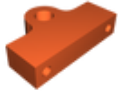
Halterung für den Sechskantschlüssel um die Stützen am Wohnwagen zu bewegen. Die Halterung besteht aus je einer Aufnahme für den Schlüsselkopf und dem Schaft.

Wenn euch das Modell gefällt, dann lasst mir bitte ein Like da.

# Model files



kurbelhalter\_vorne\_neu-v2.stl



kurbelhalter\_hinten\_hoher-v2.stl



kurbelhalter\_hinten\_neu-v1.stl

## License ©



This work is licensed under a  
[Creative Commons \(4.0 International License\)](#)

**Attribution-NonCommercial**

- ✗ | Sharing without ATTRIBUTION
- ✓ | Remix Culture allowed
- ✗ | Commercial Use
- ✗ | Free Cultural Works
- ✗ | Meets Open Definition