

BigTreeTech (BTT) Panda Touch Table Stand



Just Printing | Robin

[VIEW IN BROWSER](#)

updated 30. 1. 2024 | published 30. 1. 2024

Summary

Ein Aufsteller, um das BTT Panda ganz bequem auf dem Schreibtisch zu platzieren. So habt ihr alle im Blick

[3D Printers](#) > [Accessories](#)

Tags: [table](#) [stand](#) [panda](#) [displaystand](#) [bigtreotech](#) [btt](#)
[aufsteller](#)

Hallo,

hier habe ich euch ein Aufsteller für das BTT Panda konstruiert.
Er hat eingelassene Magnet und kleine Kanten, um ein Rausfallen aus dem Aufsteller möglichst zu verhindern.

Ebenfalls sind auf der Unterseite kleine Aussparungen, um Anti-Rutsch-Füße aufzukleben.

Ich freue mich auf eure Makes.

Gedruckt:

PLA

0.2 Layerhöhe

4 Wände

15% Infill

Bambu X1 - Generic PLA Profil

Versionen:

Round = Für Runde Klebefüße DM=20

Square = Für Quardatische Füße 22x22

No-Logo = Ohne den BTT Schriftzug

BOM:

2x Magnete 6x3 (Durchmesser 6mm Dicke 3mm)

Grüße

Model files



No_Logo

3 files



btt_panda_table_stand_round_no_logo.3mf



btt_panda_table_stand_square_no_logo.3mf

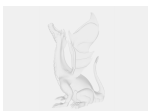


btt_panda_table_stand_no-pads_no-logo.3mf

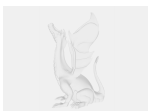


Step Files

6 files



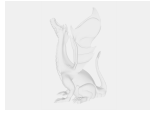
btt_panda_table_stand_round.step



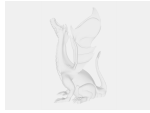
btt_panda_table_stand_square.step



btt_panda_table_stand_square_no_logo.step



btt_panda_table_stand_round_no_logo.step



btt_panda_table_stand_no-pads.step



btt_panda_table_stand_no-pads_no-logo.step



btt_panda_table_stand_round.3mf



btt_panda_table_stand_square.3mf



btt_panda_table_stand_no-pads.3mf

License ©

This work is licensed under a
Creative Commons (4.0 International License)



Attribution-NonCommercial

- ✗ | Sharing without ATTRIBUTION
- ✓ | Remix Culture allowed
- ✗ | Commercial Use
- ✗ | Free Cultural Works

✖ | Meets Open Definition