



Voron Afterburner/ ABBN30 for TwoTrees Bluer

 Jhonas

[VIEW IN BROWSER](#)

updated 23. 9. 2021 | published 21. 8. 2021

Summary

The complete Voron Afterburner for TwoTrees Bluer, including ABBN30 mod.

[3D Printers](#) > [3D Printers - Upgrades](#)

Tags: [directdrive](#) [afterburner](#) [voron](#) [twotrees](#) [bluer](#)

-PT-BR

1. Esse mod tem como objetivo trazer o Afterburner para a Bluer.
2. O Afterburner "stock" é ideal para ABS porém deixa a desejar com PLA.
3. Como a Bluer é muito usada para imprimir PLA, uma opção melhor seria utilizar um MOD chamado AB-BN que consiste em um Afterburner otimizado e com muito mais poder de refrigeração.
4. Infelizmente o AB-BN não é tão bonito quanto o Afterburner.
5. Junto com o Afterburner, temos a extrusora Clockwork, que utiliza as peças internas da BMG e adiciona o mecanismo de trava, facilitando a troca de filamento.
6. As peças de montagem do AB-BN e da extrusora Clockwork foram alteradas o mínimo possível, sendo modificadas apenas para possibilitar a montagem na Bluer.

7. Devido ao carrinho da Bluer, a extrusora precisa ser montada junto com o mount, não sendo possível desmontar sem remover totalmente do carrinho.
8. O Hotend ainda pode ser retirado de forma "rápida" como nas Vorons.
9. O BL-touch vai atrás do Hotend, tendo offset de 20mm no Y e 0mm no X. Devido a essa montagem se perde 18mm no Y(parte traseira da mesa)
10. Geralmente precisa-se inverter a direção do motor da extrusora com relação a BMG.
11. No meu projeto foi utilizado garganta padrão 23mm da Bluer, porém com bloco e bico V6, sendo os recomendados. Não sei sobre a compatibilidade com bloco e bico stock.
12. O Bloco deve ser relacionado 180 graus para ficar mais afastado do BLtouch.
13. Dependendo do tamanho do eixo do motor, será necessário cortar um pequeno pedaço do eixo.

Print Settings - As mesmas recomendadas para as peças das Vorons.

0.2 layer height

4 walls.

5 top e bot layers.

40% infill.

0.4 line width - forçado.

nenhuma peça precisa de suportes.

BOM:

Inserts - M3x5x4 - [This One](#)

Parafuso M3x40

Parafuso M3x30

Parafuso M3x20 - Todos parafusos SHCS(cabeça cilíndrica) - Quantidades variadas.

Parafuso M3x16

Parafuso M3x12

Parafuso M3x8

Fan 4010 - Refrigeração do hotend - BOM da Voron recomenda GDSTIME

Fan Blower 5015 - Part cooling - Vai ser necessário cortar as "orelhas de montagem" para encaixar. Ou seja, não será, mais possível utilizar em outros lugares.

Conjunto de engrenagens e peças da extrusora BMG - Pode-se utilizar as que vem na bluer. A melhor opção seria usar da Trianglelab(\$\$\$\$)

Peças impressas em ABS!!!!

Tutorial de montagem.

sources:

<https://github.com/VoronDesign/Voron-Afterburner>

https://github.com/VoronDesign/VoronUsers/tree/master/printer_mods/Badnoob/AB-BN

https://vorondesign.com/sourcing_guide

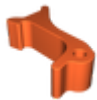
<https://www.thingiverse.com/thing:4824061>

If you like this design and want to support me doing more of this kind of stuff you can make donation via PayPal, use the donate link here. I'd really appreciate it!

Model files



ab-bn-28_spring.stl



a_latch.stl



a_guidler.stl



ab-bn-28_spacer.stl



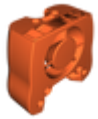
extruder_body.stl



ab-bn-30_fan_front.stl



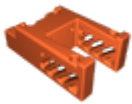
latch_shuttle.stl



hotend_front.stl



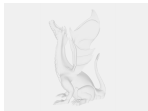
motor-plate.stl



mount.stl



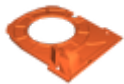
wirecover.stl



aftercooler-v18.step



hotend_back.stl



ab-bn-30_fan_back.stl

License ©

This work is licensed under a
GNU



- ✘ | Sharing without ATTRIBUTION
- ✓ | Remix Culture allowed
- ✓ | Commercial Use
- ✓ | Meets Open Definition
- i | Share under the same license