



Spezielle AXA-Lampenhalterungen für Fahrradgabel



cryinkfly

[VIEW IN BROWSER](#)

updated 9. 3. 2024 | published 9. 3. 2024

Summary

Hier findest Du alle speziellen AXA-Lampenhalterungen für deine Fahrradgabel!



0.31 hrs



1 pcs



0.30 mm



0.60 mm



PET



5 g



Prusa MINI /
MINI+

[Tabletop Miniatures](#) > [Vehicles & Machines](#)

Tags: [lamp](#) [holder](#) [lampe](#) [halterung](#) [bike](#) [ebike](#)
[fahrrad](#) [fahrradzubehoer](#)

Hier findest Du alle speziellen AXA-Lampenhalterungen für deine Fahrradgabel!

Die Halterungen unterscheiden sich zum Teil in der Befestigungsart und Bauweise, wie die Fahrradlampen von der Firma AXA am Fahrrad angebracht werden können.

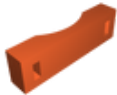
Hier ist eine Auflistung von allen Halterungen:

- Bike_light_holder_front-typ1.0 = Halterung wird mithilfe einer Bremse angebracht
- Bike_light_holder_front-typ2.x = Halterung wird am unteren Gabelschaft angebracht

Model files



bike_light_holder_front_typ21.3mf



bike_light_holder_front_typ22.stl



bike_light_holder_front-typ10.3mf

Print files



bike_light_holder_front_typ2-body1_06n_03mm_petg_mi... .bgcode

PET 0.60 mm 0.30 mm 0.31 hrs 5 g Prusa MINI / MINI+

License

This work is licensed under a
[Creative Commons \(4.0 International License\)](#)



Attribution—Noncommercial—Share Alike

- ✗ | Sharing without ATTRIBUTION
- ✓ | Remix Culture allowed
- ✗ | Commercial Use
- ✗ | Free Cultural Works
- ✗ | Meets Open Definition