

## Zvedací garážová vrata LEGO



Pavel Riedl

[VIEW IN BROWSER](#)

updated 22. 4. 2024 | published 22. 4. 2024

### Summary

Rolety do drážkových zárubní dodávané s Legem jsou poruchové, proto jsem navrhl zvedací vrata.

[Toys & Games](#) > [Building Toys](#)

Tags: [garage](#) [lego](#) [garaz](#) [vrata](#)

Protože originální žaluziová vrata jsou háklivá na hrubší zacházení, rozpadají se a jsou často důvodem frustrace nejen u dětí, navrhl jsem zvedací vrata, která fungují v původních vodicích dílech.

### Tisk

Zobrazená vrata jsou z PLA a PETG, ale tisk není náročný a je bez podpory, takže tisknout lze prakticky ze všeho. Pokud vložíte do správného místa tisku přerušení pro výměnu filamentu, budete mít vrata barevná.

Další možností je vrata polepit nějakou samolepkou nebo posprejovat. 😊

### Tiskové soubory

Tiskové soubory \*.3mf jsou pro Prusa Mk4 tak, jak jsem je použil (něco PETG, něco PLA).

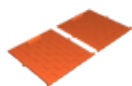
## Projektové soubory

Přiložil jsem i projektové soubory pro Fusion 360. Soubor **General door w8 h8.f3d** je výchozí pro vaše vlastní návrhy vrat. V parametrech můžete upravit výšku i šířku vrat v jednotkách kostka. Ověřoval jsem rozměr 8 x 8, takže se případně podělte o vylepšení vzorce pro přepočet.

## Ostatní

Obrázek s devíti oranžovými vraty obsahuje i prototypy a ilustruje, že cesta k fungujícímu dílu bývá trnitá.

## Model files



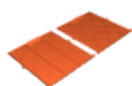
**2x-hangar-door-w8-h8.3mf**

---

**hangar-door-w8-h8-v12.f3d**



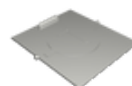
**2x-lattice-door-w8-h8.3mf**



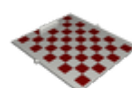
**2x-general-door-w8-h8.3mf**

---

**lattice-door-w8-h8-v6.f3d**

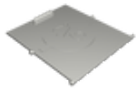


**door-1-w8-h8.3mf**



**hangar-door-w8-h8.3mf**

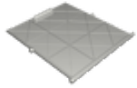
---



**door-2-w8-h8.3mf**

---

**garage-door-base-mk2-v1.f3d**



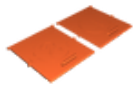
**general-door-w8-h8.3mf**

---

**num-door-w8-h8-v1.f3d**



**latice-door-w8-h8.3mf**



**1x-door-1-and-2-w8-h8.3mf**

---

**general-door-w8-h8-v1.f3d**

## License ©

This work is licensed under a  
[Creative Commons \(4.0 International License\)](https://creativecommons.org/licenses/by-nc-sa/4.0/)



**Attribution—Noncommercial—Share Alike**

- 
- ✗ | Sharing without ATTRIBUTION
  - ✓ | Remix Culture allowed
  - ✗ | Commercial Use
  - ✗ | Free Cultural Works
  - ✗ | Meets Open Definition

