

Seitliche Bedieneinheit für Prusa i3 MK3S+



Peter_Sörgel

[VIEW IN BROWSER](#)

updated 24. 10. 2021 | published 24. 10. 2021

Summary

Umbau des Prusa i3 MK3S+ mit Bedieneinheit (LCD) auf der bisher linken Seite



45.44 hrs



11 pcs



0.20 mm



0.40 mm



PET



484 g



Prusa
MK3/S/S+

[3D Printers](#) > [3D Printers - Upgrades](#)

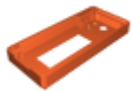
Tags: [prusai3mk3s](#)

Da der Prusa i3 MK3S+ beim Aufstellen mehr Platz in der Y-Achse braucht als in der X-Achse, die Nische meines alten Druckers aber nicht die nötige Tiefe hat, musste ich den Drucker deshalb so aufstellen, dass die Einsy Einheit nach vorne zeigt. Dummerweise ist die Bedieneinheit mit dem LCD dann genau an der rechten Wand, was eine Bedienung ziemlich unkomfortabel macht. Deshalb wurde dieses Umbauprojekt gestartet. Da außerdem die bestehende Klappe vor dem Drucker weiterbenutzt werden sollte musste die Bedieneinheit in die senkrechte und erhöhte Position gebracht werden, was den Zugang zum Druckbett natürlich erschwert, weshalb das ganze letztlich mit einer Klappoption versehen wurde.

Model files



lcd-c-back.stl



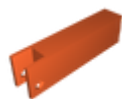
lcd-c-front.stl



schu_griff.stl



drucker_schubblade_front.stl



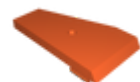
lcd-stuetze_basis.stl



drucker_schubblade_back.stl



lcd-c-ka-fue-v.stl



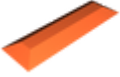
lcd-c-ka-abd.stl



drucker_schubblade.stl



lcd-stuetze_schwenk.stl



steckverbinder.stl

Print files



schu_griff_02mm_petg_mk3s_35m.gcode

PET 0.40 mm 0.20 mm 0.58 hrs 6 g Prusa MK3/S/S+



lcd-c-back_02mm_petg_mk3s_3h15m.gcode

PET 0.40 mm 0.20 mm 3.25 hrs 41 g Prusa MK3/S/S+



lcd-stuetze_schwenk_02mm_petg_mk3s_1h9m.gcode

PET 0.40 mm 0.20 mm 1.15 hrs 14 g Prusa MK3/S/S+



lcd-c-ka-fue-v_02mm_petg_mk3s_31m.gcode

PET 0.40 mm 0.20 mm 0.51 hrs 3 g Prusa MK3/S/S+



drucker_schublade_02mm_petg_mk3s_6h18m.gcode

PET 0.40 mm 0.20 mm 6.30 hrs 63 g Prusa MK3/S/S+



lcd-c-front_02mm_petg_mk3s_4h27m.gcode

PET 0.40 mm 0.20 mm 4.45 hrs 48 g Prusa MK3/S/S+



lcd-stuetze_basis_02mm_petg_mk3s_3h22m.gcode

PET 0.40 mm 0.20 mm 3.37 hrs 43 g Prusa MK3/S/S+



steckverbinder_02mm_petg_mk3s_3m.gcode

PET 0.40 mm 0.20 mm 0.06 hrs 1 g Prusa MK3/S/S+



drucker_schubblade_back_02mm_petg_mk3s_12h44m.gcode

PET 0.40 mm 0.20 mm 12.74 hrs 132 g Prusa MK3/S/S+



drucker_schubblade_front_02mm_petg_mk3s_12h10m.gcode

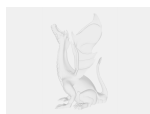
PET 0.40 mm 0.20 mm 12.17 hrs 123 g Prusa MK3/S/S+



lcd-c-ka-abd_02mm_petg_mk3s_52m.gcode

PET 0.40 mm 0.20 mm 0.86 hrs 10 g Prusa MK3/S/S+

Other files



montageanleitung.pdf

License

This work is licensed under a
[Creative Commons \(4.0 International License\)](#)



Attribution-ShareAlike

- ✘ | Sharing without ATTRIBUTION
- ✓ | Remix Culture allowed
- ✓ | Commercial Use
- ✓ | Free Cultural Works
- ✓ | Meets Open Definition