

## Svěrka / Clamp



MarekS

[VIEW IN BROWSER](#)

updated 24. 10. 2021 | published 24. 10. 2021

## Summary

Fully 3D printed clamp



13.11 hrs



5 pcs



0.20 mm  
0.15 mm



0.40 mm



PET



92 g



Prusa  
MK3/S/S+

[Hobby & Makers](#) > [Tools](#)

Jak můžete vidět na přiložených fotkách, tisk svěrky dopadl vcelku dobře. Samozřejmě tištěná svěrka není určena pro zacházení “brutální” silou :-)

Po vytištění doporučuji na závity nanést malé množství maziva/oleje aby byl zajištěn snadný pohyb. Během montáže by mohlo dojít k poškození / zlomení šroubů (což byl můj případ při prvním sestavení). Případně bude nutné provést drobné zabroušení k zajištění bezproblémového pohybu.

As you can see on attached pictures, 3d print of a clamp came out pretty well. Of course printed clamp is not intended for handling with brute force :-)

I recommend after printing spend some time with post-processing. On threads should be applicated little bit of oil/grease to make sure

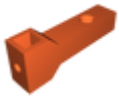
movement of parts will be without problem. During assembly could some parts be damaged / cracked screw (that was mine case during first assembly :-). Possibly will be necessary to do a little bit of polishing on some parts to secure seamless movement.

## Model files



**sverka-1\_5.stl**

---



**sverka-2\_5.stl**

---



**sverka-3\_5.stl**

---



**sverka-4\_5.stl**

---




**sverka-5\_5.stl**

## Print files



**sverka-1\_5\_02mm\_petg\_mk3s\_2h18m.gcode**

 PET  0.40 mm  0.20 mm  2.30 hrs  28 g  Prusa MK3/S/S+

---



### sverka-2\_5\_015mm\_petg\_mk3s\_2h58m.gcode

PET 0.40 mm 0.15 mm 2.97 hrs 26 g Prusa MK3/S/S+

---



### sverka-3\_5\_015mm\_petg\_mk3s\_3h24m.gcode

PET 0.40 mm 0.15 mm 3.41 hrs 13 g Prusa MK3/S/S+

---



### sverka-4\_5\_02mm\_petg\_mk3s\_3h6m.gcode

PET 0.40 mm 0.20 mm 3.10 hrs 15 g Prusa MK3/S/S+

---



### sverka-5\_5\_015mm\_petg\_mk3s\_1h20m.gcode

PET 0.40 mm 0.15 mm 1.33 hrs 10 g Prusa MK3/S/S+

## License

This work is licensed under a  
**Creative Commons (4.0 International License)**



**Attribution—Noncommercial—No Derivatives**

---

- ✗ | Sharing without ATTRIBUTION
- ✗ | Remix Culture allowed
- ✗ | Commercial Use
- ✗ | Free Cultural Works
- ✗ | Meets Open Definition