

Boite pour Prusa I3

F Fran27

[VIEW IN BROWSER](#)

updated 12. 4. 2022 | published 24. 10. 2021

Summary

Boite Prusa I3 Les matériaux : Tasseaux bois 22x22 Panneaux mélaminé de 16 mm d'épaisseur Panneaux pléxi de 5 mm...

[3D Printers](#) > [Accessories](#)

Boite Prusa I3

Les matériaux :

- Tasseaux bois 22x22
- Panneaux mélaminé de 16 mm d'épaisseur
- Panneaux pléxi de 5 mm d'épaisseur. Toutes les pièces sont en PLA et s'impriment sans support, sauf boîtier interrupteur.
Placer les pièces sur leur face de référence (voir photos).
Hauteur de couche : 0.25
Densité du remplissage : 35% Options :
- Ecran lcd placé sur le dessus,
- Porte carte sd collé double face sur le dessus de l'écran LCD.
- Passe fil LCD et PLA. 2 versions de grilles d'aération :
- une simple,
- une avec un ventilateur de 50x50 ; perçage de 65 mm de diamètre.
- Divers :
- Vis m3 pour pivots, paumelles, poignées et maintien panneaux pléxi.

- Vis bois 3x16 tête fraisée pour assemblages angles et panneaux mélaminé. D'autres informations ici : <http://premium-forum.fr/viewtopic.php?f=7&t=1735>

Category: 3D Printer Accessories

Model files



bouton_carre.stl



raccord_droit_3p.stl



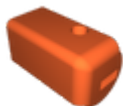
grille_box.stl



butee_basse.stl



paumelle_5_mm.stl



pivot_droit.stl



boitier_inter.stl



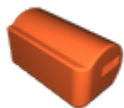
passage_filament_et_lcd.stl



support_sup_lcd.stl



raccord_angle.stl



pivot_gauche.stl



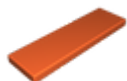
raccord_4p_v10.stl



grille_ventilation_fan5x50.stl



butee_haute.stl



porte_carte_sd.stl



bouton_m3.stl



rivet_paumelle_vis_3.stl

License ©

This work is licensed under a
Creative Commons (4.0 International License)



Attribution—Noncommercial—No Derivatives

- ✗ | Sharing without ATTRIBUTION
- ✗ | Remix Culture allowed
- ✗ | Commercial Use
- ✗ | Free Cultural Works
- ✗ | Meets Open Definition