

Soporte ajustable para microscopio electrónico Dino-Lite. Adjustable stand for Dino-Lite electron microscope.

 MR3D

[VIEW IN BROWSER](#)

updated 8. 4. 2024 | published 8. 4. 2024

Summary

Un sencillo soporte ajustable para un microscopio electrónico de la marca Dino-Lite.

[Gadgets](#) > [Computers](#)

Tags: [soporte](#) [microscope](#) [microscopio](#) [soportes](#) [dinolite](#)

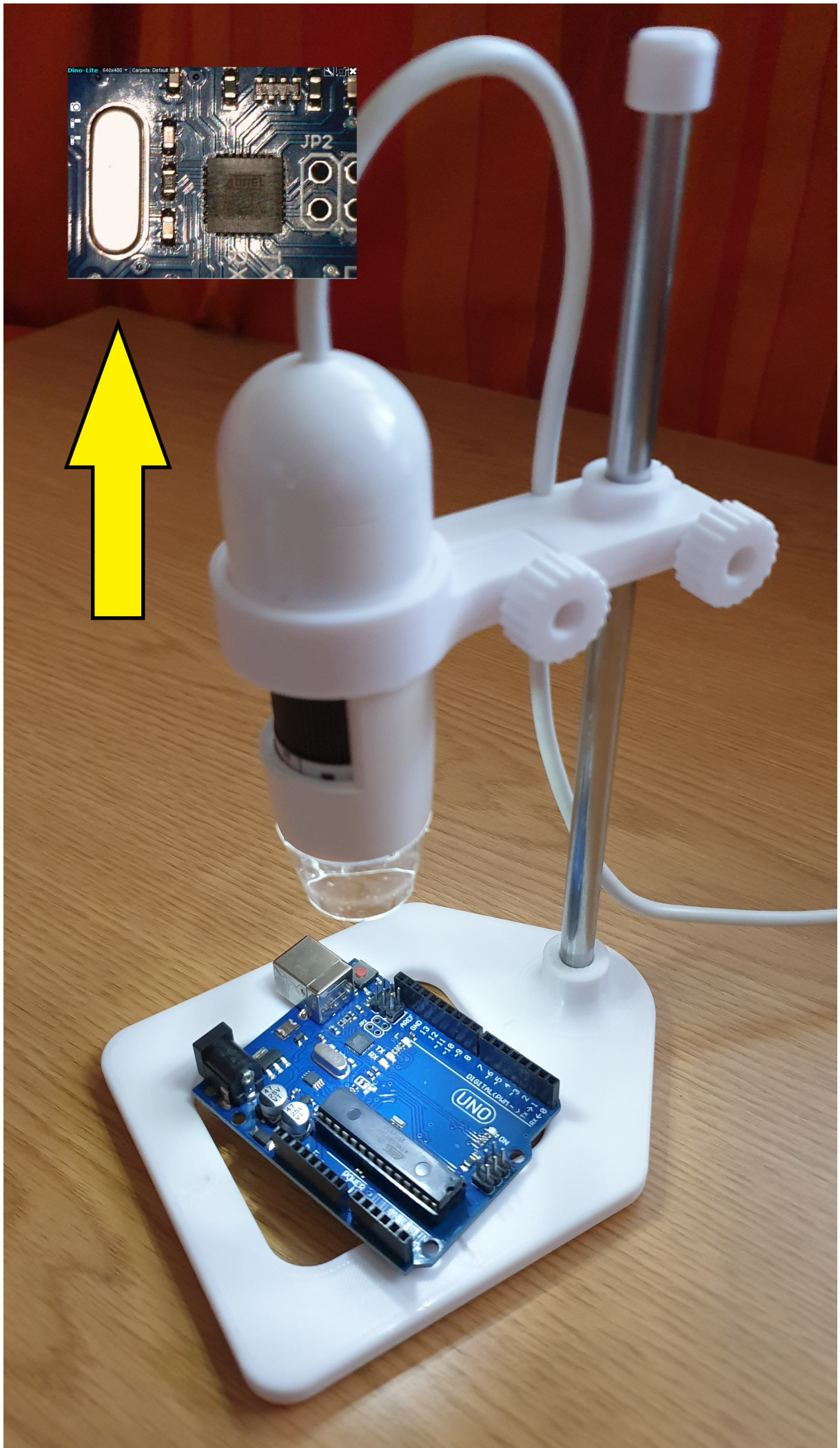
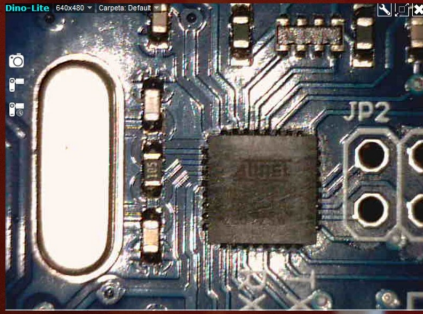
ACTUALIZACIÓN 3-4-2024: Añado un soporte extra para accesorios (leds, pinzas, etc) donde se pueden roscar dos tornillos de sujeción. Hay que usar dos insertos para 3 mm.



He diseñado un sencillo **soporte ajustable en altura** para mi antiguo microscopio electrónico Dino-Lite modelo AM-211. No sé si servirá para más modelos de esta misma marca. El diámetro del soporte es de 33,4 mm.

El soporte dispone de dos ruedecitas; una sirve para sujetar y fijar el microscopio y la otra para bloquear la altura y el movimiento sobre el eje.



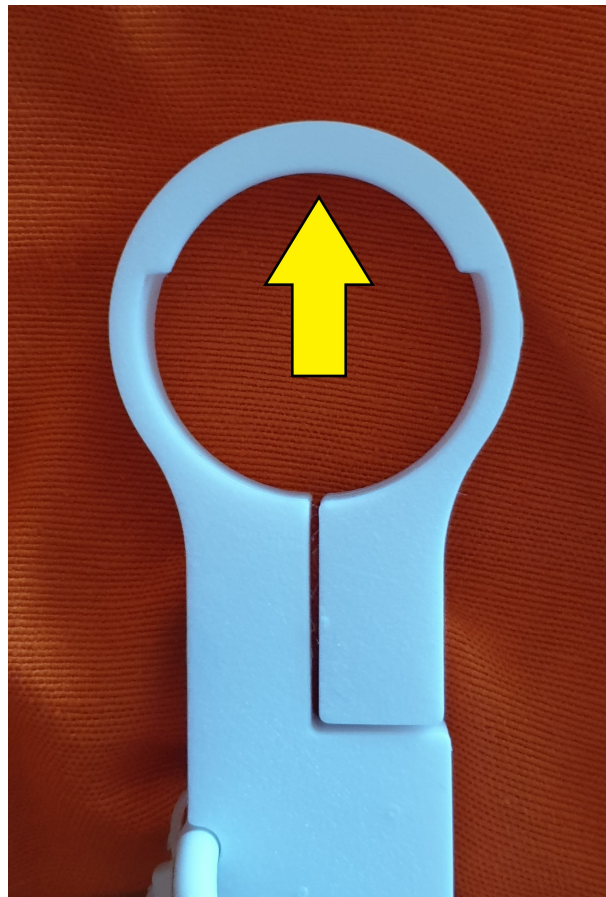


Como material extra he utilizado **una varilla de 8 mm de diámetro y 20 cm de longitud, dos tornillos de 3 mm de diámetro con cabeza cónica y 3 cm de largo , dos tuercas y una pequeña brida.**

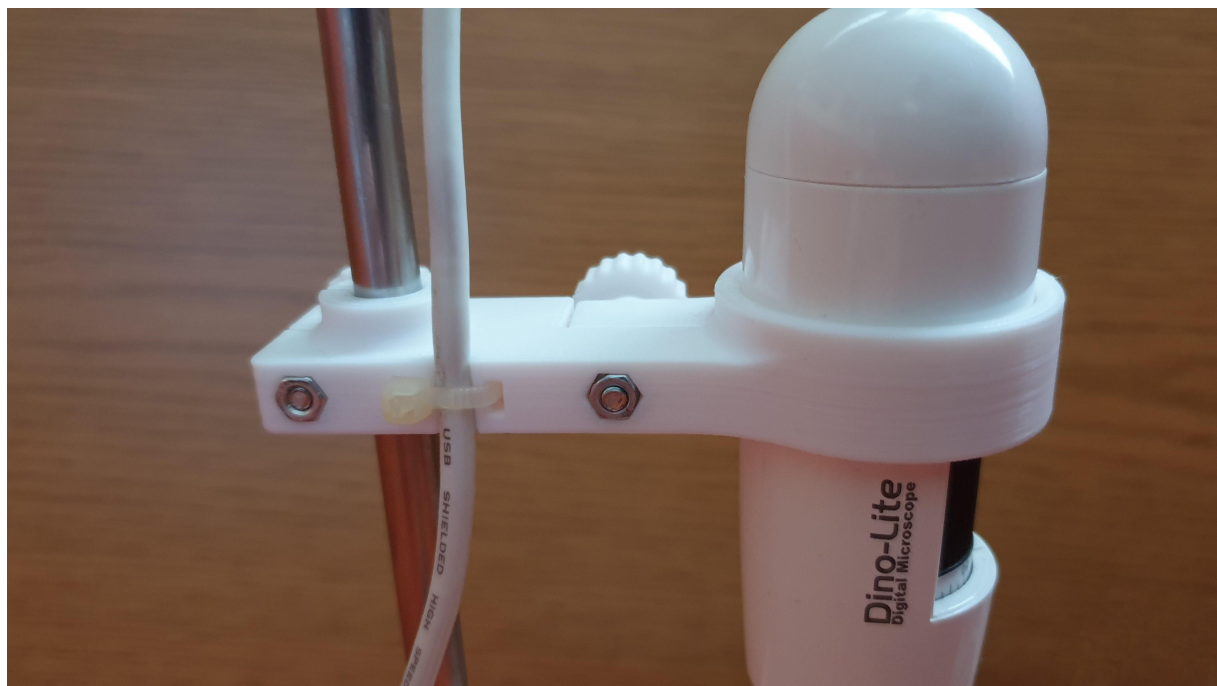
La varilla se sujeta a la base por presión. Hay que dar unos golpecitos al eje para que se encaje. Una vez se haya instalado el soporte superior se puede poner la tapa del eje.



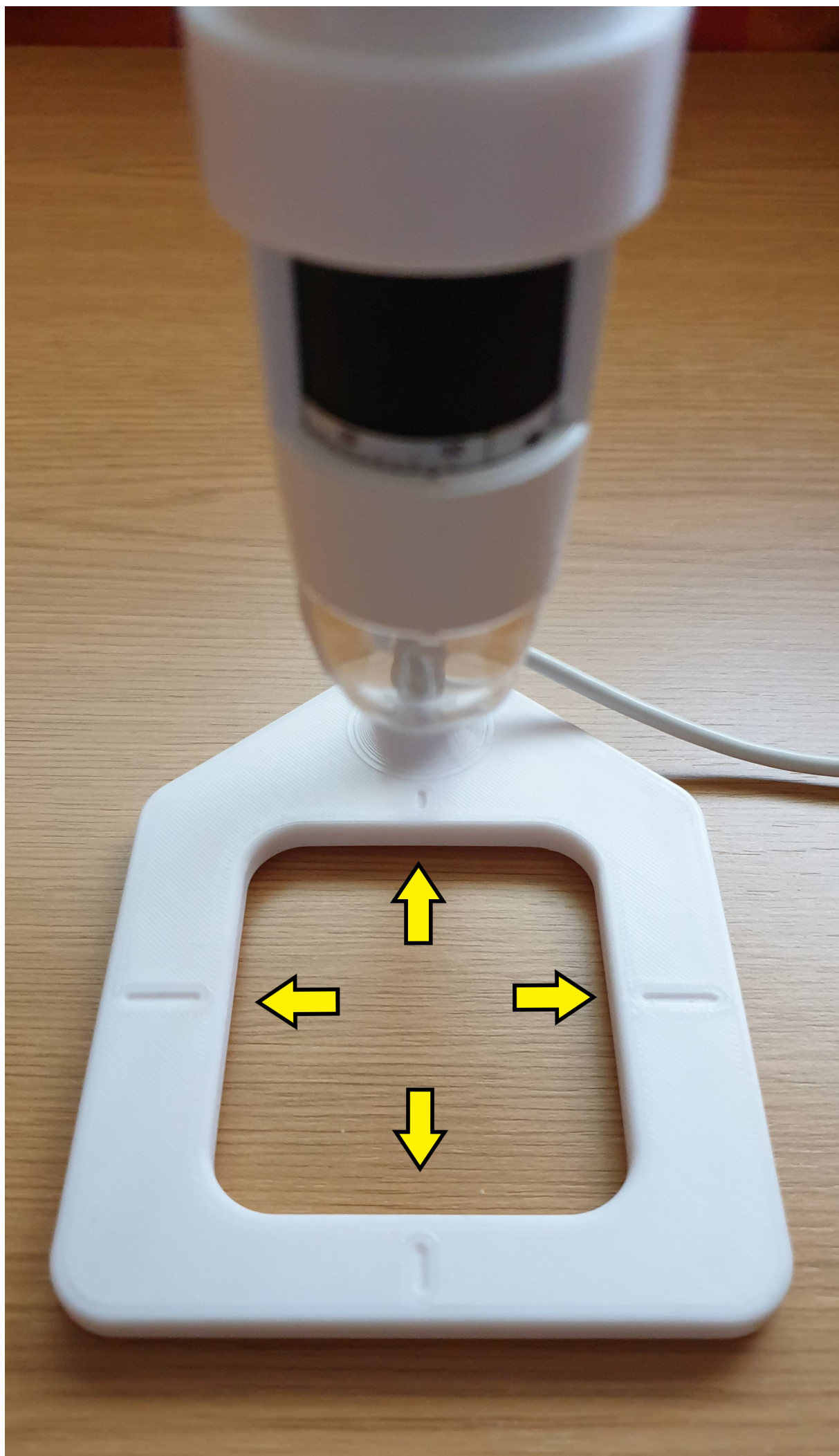
La parte superior que aloja el microscopio consta de un tope para que el microscopio no pueda deslizarse hacia abajo.



También hay una zona para alojar el cable y sujetarlo con una pequeña brida.



La base tiene unas marcas para hacer coincidir la zona de enfoque del microscopio.



Los tornillos una vez estén sujetos se deben de pegar a la rueda con unas gotitas de pegamento.



Si se quiere, como opcional, he previsto una zona en la base para pegar unos pads adhesivos.



Es recomendable poner soportes en la zona de los pads adhesivos a la hora de imprimir.

Model files



soporte-superior.stl



base.stl



tapa-eje.stl



mando-tornillo.stl



soporte-accesorios.stl

License

This work is licensed under a
[Creative Commons \(4.0 International License\)](https://creativecommons.org/licenses/by-nc/4.0/)



Attribution-NonCommercial

- ✗ | Sharing without ATTRIBUTION
- ✓ | Remix Culture allowed
- ✗ | Commercial Use
- ✗ | Free Cultural Works
- ✗ | Meets Open Definition

