



Pulley horizontal | Umlenkrolle horizontal

A Alex

[VIEW IN BROWSER](#)

updated 9. 8. 2024 | published 9. 8. 2024

Summary

Eine Umlenkrolle für beispielsweise einen Flaschenzug.

[Household](#) > [Other House Equipment](#)

Tags: [pulley](#) [umlenkrolle](#) [flaschenzug](#)

For assembly, 2x ball bearings 6201, a screw M8x65, two washers ISO 7093 - 8mm and an M8 nut are required. The sleeve is slightly longer than the width of the bearing seats so that the screw is clamped onto the sleeve and the bearings are not blocked.

There are 4 holes with a diameter of 6.2 mm for attachment.

Für den Zusammenbau werden 2x Kugellager 6201, eine Schraube M8x65, zwei Unterlegscheiben ISO 7093 - 8mm und eine M8 Mutter benötigt. Die Hülse ist etwas länger als die Breite der Lagersitze, damit die Schraube auf die Hülse spannt und nicht die Lager blockiert werden.

Für die Befestigung gibt es 4 Bohrungen mit einem Durchmesser von 6,2 mm.

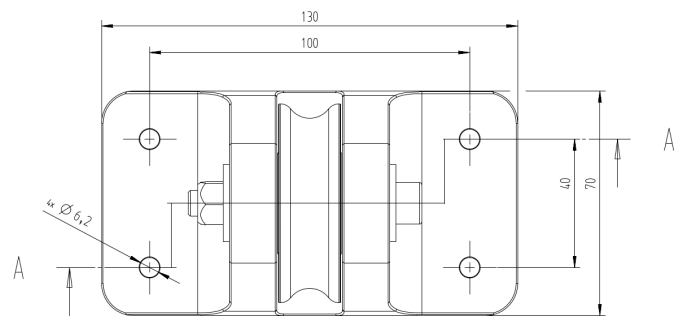
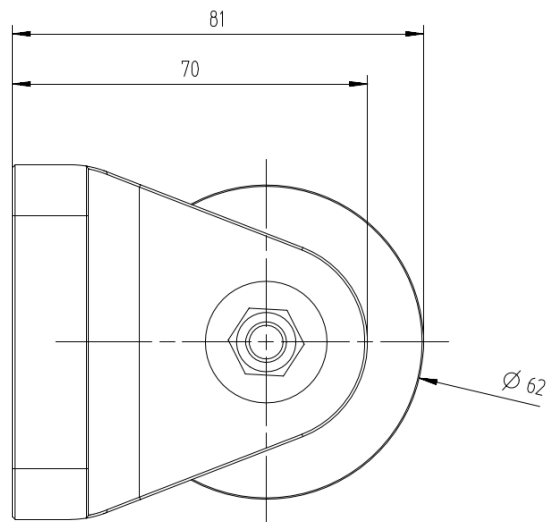
Links to the products (affiliate links) / Links zu den Produkten (Affiliate-Links):

ball bearing / Kugellager - <https://amzn.to/4fANoKN>

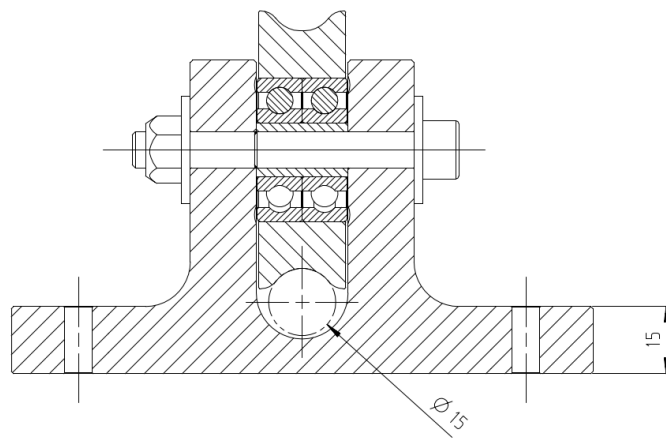
screw / Schraube M8x65 - <https://amzn.to/4dw9Za5>

washer / Unterlegscheibe - 8mm - <https://amzn.to/3LZcAwN>

nut / Mutter - M8 - <https://amzn.to/3WBQZQ5>



A-A



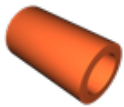
Model files



gehause_horizontal001.stl



rad001.stl



hulse001.stl

License

This work is licensed under a
[Creative Commons \(4.0 International License\)](https://creativecommons.org/licenses/by-nc/4.0/)



Attribution-NonCommercial

-
- ✗ | Sharing without ATTRIBUTION
 - ✓ | Remix Culture allowed
 - ✗ | Commercial Use
 - ✗ | Free Cultural Works
 - ✗ | Meets Open Definition