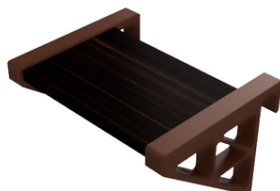


3D MODEL ONLY



Závěsná polička k posteli (hanging shelf for bed)



Aleš Svoboda

[VIEW IN BROWSER](#)

updated 9. 8. 2024 | published 9. 8. 2024

Summary

Polička se skládá ze dvou tištěných držáků a 18mm dřevotřískové desky.

[Household](#) > [Bedroom](#)Tags: [shelf](#) [hanging](#) [bed](#) [policka](#) [zavesna](#)

Polička je tvořena dvěma vytištěnými držáky, mezi které se vsune „libovolně“ široká deska o tloušťce 18 mm a délce 180 mm. Ze spodní strany je otvor pro vrut, který zajistí desku v držáku.

⚠ Polička je vhodná pro postele, které mají hranu pro matraci (aby bylo možno ji zavěsit) o max. šířce 35 mm.

Tip: Pokud je hrana postele užší, můžete plochu, která se opírá o bok postele, podlepit např. plstěnými samolepkami a tím poličku vyrovnat.

Tip: Otvory v držácích mohou být použity např. pro namotání kabelu od nabíječky na telefon, aby nebyl zbytečně dlouhý.

Model files



policka-k-posteli-v8.3mf

License Θ

This work is licensed under a
Creative Commons (4.0 International License)



Attribution

-
- ✗ | Sharing without **ATtribution**
 - ✓ | Remix Culture allowed
 - ✓ | Commercial Use
 - ✓ | Free Cultural Works
 - ✓ | Meets Open Definition